

**ALL YOU  
NEED IS  
CLIQUE®**

*Your complete promowear supplier*





## [Nuestra familia]

### *Orígenes*

En 1990, en un pequeño garaje de Dingle (Suecia), se sembraron las semillas de Clique. ¿Nuestra visión? Ayudar a las empresas a mejorar la presencia de su marca mediante prendas promocionales de primera calidad. Hoy en día, nuestro viaje resuena con un compromiso con la calidad y la colaboración global.

### *Nuestras creencias*

Nuestra filosofía se basa en un profundo compromiso con la diversidad y la inclusión. Nos enorgullecemos de ofrecer ropa promocional en una amplia gama de tallas y colores, adaptada a todos los géneros, y de garantizar que cada persona encuentre su ajuste perfecto. Su singularidad es la piedra angular de nuestros diseños.

### *Las prendas*

Nuestro compromiso con la artesanía meticulosa impulsa nuestra evolución. Utilizamos materiales de origen ético y técnicas de vanguardia que minimizan nuestra huella medioambiental. Desde tejidos ecológicos hasta prácticas de fabricación responsables, cada prenda encarna nuestra dedicación a trabajar por un mundo mejor.



# Basic, Classic or Premium?

Nuestras prendas se desarrollan con el cuidado de saber que deben de llevar tu mensaje a todo el mundo.

Esto incluye la elección de una buena calidad con la que puedas manejar diferentes métodos de impresión y se puedan lavar a menudo, un montón de colores a elegir según las necesidades de tu negocio y tallas de hombre, mujer y junior que se adecuan perfectamente para asegurar que todo el mundo lleve tu marca con orgullo.

También ofrecemos soluciones a medida. Aquí es donde entra nuestra Clique® Basic, Classic y Premium. En dichas categorías puedes encontrar una gran variedad de productos que cubran tus necesidades y encajen entre sí en calidad, color y precio. Tú escoges lo que es importante para tu negocio.

## BASIC

RIGHT FOR ALL

Clique® Basic es el núcleo de lo que representa Clique® – prendas de buena calidad, un gran surtido e infinidad de colores a buen precio. Muchos de ellos tanto en hombre, mujer como en junior, con espacio suficiente para presentar tu marca lo más clara posible.

## LONG LASTING CLASSIC

Clique® Classic es una alternativa natural para todos aquellos que demandan más de su prenda. Se fabrica en calidad superior con un mejor ajuste, una gran variedad de colores tanto en hombre como mujer y siempre en stock para una entrega inmediata.

## PREMIUM

HIGHEST STANDARD

Detalles de alta calidad y materiales tratados especialmente, nuestra Clique® Premium es el top de nuestras prendas dentro de Clique® dirigidas a mejorar todavía más tu marca.



# CSR y Sostenibilidad

*Tenemos la posibilidad de marcar la diferencia a través de nuestras operaciones globales. New Wave Group trabaja con la sostenibilidad social y ambiental que contribuye a los objetivos acordados a nivel mundial para el desarrollo sostenible. Como cliente nuestro, está apoyando dicho trabajo.*

*Creemos que las soluciones sostenibles requieren la participación de muchas partes interesadas y diferentes, tanto de empresas como de comunidades y organizaciones internacionales. A continuación, se presentan algunas de las iniciativas y compañías con las que estamos trabajando. Si desea obtener más información sobre cómo trabajamos con CSR y Sostenibilidad, por favor visita [www.nwg.se/en/csr](http://www.nwg.se/en/csr) y descarga nuestro informe.*



## AMFORI BSCI (BUSINESS SOCIAL COMPLIANCE INITIATIVE)

Amfori BSCI es una iniciativa para empresas comprometidas con la mejora en las condiciones de trabajo en la cadena de suministro global. El Código de Conducta de Amfori BSCI tiene requisitos sobre salarios mínimos, horas de trabajo, prohibición de trabajo infantil y otros varios criterios importantes.



## ACCORD ON FIRE AND BUILDING SAFETY IN BANGLADESH

El Acuerdo es un convenio para mejorar la seguridad de los edificios en la industria textil de Bangladesh ante eventuales incendios. Más de 2 millones de trabajadores se ven afectados por estas mejoras, lo que la hace una de nuestras más importantes iniciativas en responsabilidad social.



## TEXTILE EXCHANGE

Textile Exchange es una organización internacional sin fines de lucro que trabaja para la expansión responsable de la industria textil y la producción de algodón orgánico.



## CLEAN SHIPPING INDEX

El Clean Shipping Index tiene como objetivo hacer que las compañías navieras utilicen buques más limpios mediante un ranking de los buques con mejor rendimiento medio ambiental. Puedes utilizar Clean Shipping Index para calcular y minimizar nuestra huella ambiental.



## STANDARD 100 BY OEKO-TEX®

Oeko-Tex es una de las más conocidas del mundo para el testado de textiles en busca de sustancias nocivas. La mayoría de nuestros productos están certificados según la norma Standard 100 by Oeko-Tex®, que garantiza que cada componente del producto ha pasado test para detectar sustancias nocivas y, por lo tanto, no es ofensivo para la salud.



## THE SWEDISH CHEMICALS GROUP

The Chemicals Group está organizado por RISE IVE, un grupo de investigación líder mundial con un papel clave en el Sistema de innovación sueco, gracias a ellos recibimos la información más actualizada sobre legislación y desarrollo químico.

# La elección es nuestra

*En una época en la que la innovación y la sostenibilidad son la base de los negocios del futuro, nos complace presentar un concepto que combina a la perfección estos principios:*

*El algodón orgánico, una opción probada y contrastada, junto con el poliéster reciclado y el innovador proceso Spun Dyed. Estos métodos de producción textil definen el diseño responsable, ofreciéndole una opción inteligente y respetuosa con el medio ambiente. Busque los símbolos en el catálogo.*



## El círculo completo

Quizá no haya nada más sensato que reciclar, y nos complace disponer ahora de diversos modelos fabricados total o parcialmente con materiales reciclados. Los materiales reciclados en los tejidos ofrecen varias ventajas clave. Contribuyen a la sostenibilidad medioambiental al reducir la necesidad de recursos vírgenes, disminuyendo así la huella de carbono y conservando los recursos naturales. El reciclaje también desempeña un papel importante en la reducción de residuos, desviando los residuos textiles de los vertederos y fomentando una economía circular que, a su vez, reduce el impacto medioambiental.

Ventajas del uso de materiales reciclados:

*Reduce la huella medioambiental*

*Fomenta la economía circular*



## El futuro de los colores hoy

Clique siempre se esfuerza por formar parte de las innovaciones que conducen a la sostenibilidad. Un ámbito en el que esto es más necesario que en otros es en el proceso de teñir los tejidos. Hoy en día, la forma convencional de teñir consiste en producir primero la fibra y luego sumergirla en el tinte.

Se trata de un proceso que utiliza soluciones químicas y grandes cantidades de agua dulce a la hora de dar color a los tejidos.

La innovación nos ha llevado ahora a replantearnos todo el proceso y los resultados no sólo son mejores para el medio ambiente, sino colores más uniformes y vibrantes.

La forma de conseguirlo es teñir la materia prima antes de hilarla. De este modo, la fibra se satura por completo de tinte y adquiere un color brillante y duradero. La hilatura teñida o spun dyed marca hoy las pautas del futuro.

Ventajas del uso de la tecnología Spun dyed sobre la convencional:

*Mayor solidez al color – vida útil más larga – mayor rendimiento de la prenda*

*Reduce el uso de agua en un 75%,*

*Reduce el uso de productos químicos en un 90%,*

*Reduce el consumo de energía en un 25%*

*Y las emisiones CO2 en un 30%*



## Algodón Orgánico. La elección consciente.

Estamos orgullosos de ofrecerte una amplia selección de prendas confeccionadas con algodón orgánico. De esta forma ponemos la moda sostenible al alcance de todos.

Con la garantía de mantener la misma calidad superior y ajuste que definen a Clique, estos artículos también reducen el impacto en nuestro entorno común, además de beneficiar a las personas implicadas en su producción.

Al utilizar procesos agrícolas naturales en lugar de productos químicos tóxicos y OGM (Organismos Genéticamente Modificados), el algodón orgánico mantiene la salud de nuestra tierra, ecosistemas y la nuestra propia, y tiene varios beneficios documentados:

*Reduce la huella medioambiental*

*Alivia la presión sobre los recursos hídricos locales*

*Promueve un trabajo seguro y una mejor salud para los agricultores*

*Fomenta la sostenibilidad socioeconómica*

# CONTENIDO

T-SHIRTS & TOPS	6
POLOS	24
SWEATSHIRTS & PANTS	38
SHIRTS	66
KNITS	69
SHORTS & PANTS	70
FLEECE & SOFTSHELL	76
JACKETS & VESTS	84
JUNIOR	104
BAGS	116
CAPS & ACCESSORIES	132



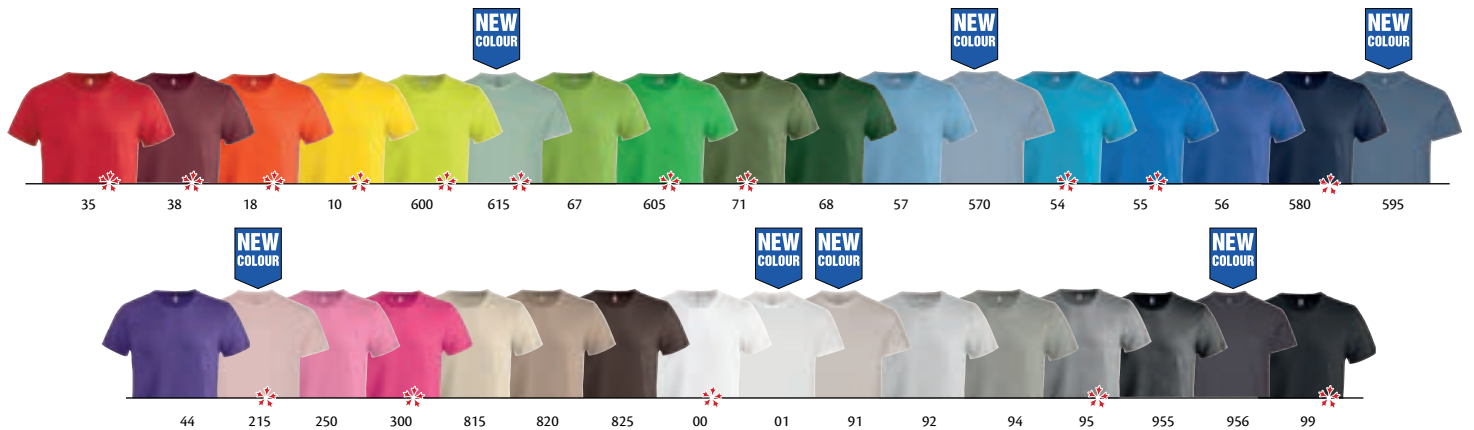






**OEKO TEX®**  
**STANDARD 100**  
 SE 14-218  
 RISE  
 www.oeko-tex.com

*Junior*  
 PAGE 105



**Basic-T 029030**  
**Basic-T Women 029031**

Camiseta entallada con canalé en cuello y tapeta en espalda. Versión mujer con costuras laterales.

**Calidad:** 100% Algodón (Geniza [92]: 99% algodón, 1% viscosa, Gris marengo [95]: 85% algodón, 15% viscosa, Antracita marengo [955]: 60% algodón, 40% poliéster).

**Peso:** 145 g/m<sup>2</sup>

**Tallas:** XS-4XL

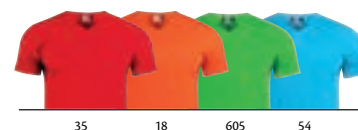
**Tallas Mujer:** XS/34-XXL/44



STANDARD  
100  
SE 14-218  
RISE  
www.oeko-tex.com



99



35 18 605 54



55 580 00 95 99

### Basic-T V-neck 029035

Camiseta unisex cuello en V ajustada, tapeta trasera y canalé en elástico.

**Calidad:** 100% Algodón (gris marengo [95] 85% algodón, 15% viscosa).  
**Peso:** 145 g/m<sup>2</sup>  
**Tallas:** XS-4XL



35 18 605 54



55 580 00 95 99

### Basic-T L/S 029033

### Basic-T L/S Women 029034

Nuestra camiseta Basic T entallada en manga larga y elástico en cuello.  
Versión femenina con costuras laterales.

**Calidad:** 100% algodón (gris marengo [95] 85% algodón, 15% viscosa).  
**Peso:** 145 g/m<sup>2</sup>  
**Tallas:** XS-4XL  
**Tallas Mujer:** XS/34-XXL/44




STANDARD  
100  
SE 14-218  
RISE  
www.oeko-tex.com

♂

54

♀

580



00



STANDARD  
100  
SE 14-218  
RISE  
www.oeko-tex.com



35 55 58 00 95 99

### Classic-T 029320

Camiseta de la mejor calidad en algodón peinado pre-encogido. Doble canalé 1x1 con Spandex. Doble costura en cuello y puños. Estructura tubular para un ajuste más cómodo.

**Calidad:** 100% Algodón peinado, pre encogido (Gris marengo [95]: 85% algodón, 15% viscosa).  
**Peso:** 155-160 g/m<sup>2</sup>  
**Tallas:** XS-6XL



**New Classic-T 029360**  
**New Classic-T Women 029361**

Nuestra camiseta Classic T en tallaje más moderno. Algodón ring-spun peinado y pre-encogido, doble cuello en algodón y elastano.

**Calidad:** 100% Algodón (amarillo visibilidad y naranja visibilidad [11/170] 80% poliéster, 20% algodón con costuras laterales, ceniza [92] 99% algodón, 1% viscosa, gris marengo [95] 85% algodón, 15% viscosa, azul marengo y antracita marengo [565/955] 60% algodón, 40% poliéster).

**Peso:** 160 g/m<sup>2</sup>

**Tallas:** XS-3XL (00, 35, 55, 580, 95, 99: XS-5XL)

**Tallas Mujer:** XS/34-XXL/44





*Junior*  
PAGE 106

**OEKO  
TEX®**  
STANDARD  
100  
SE 14-218  
RISE  
www.oeko-tex.com



35 175 10 605 54 55 580



955



925



**ORGANIC  
COTTON**



00 925 95 955 99

**Classic OC-T 029364**  
**Classic OC-T Women 029365**

Versión moderna de la clásica camiseta, hecha en 100% algodón orgánico. Canalé doble 1x1 en cuello. Tapeta reforzada y costuras en hombros. Fácil re etiquetado. Prenda pre-encogida y tratamiento enzimático. Estructura tubular en versión masculina.

**Calidad:** 100% algodón orgánico  
**Peso:** 160 g/m<sup>2</sup>  
**Tallas:** XS-3XL ( 00, 35, 55, 580, 95, 99: XS-4XL)  
**Tallas Mujer:** XS/34-XXL/44



99

00

STANDARD  
100SE 14-218  
RISE

www.oeko-tex.com

## Over-T 029390

Camiseta unisex holgada fabricada en algodón 100% ring-spun. Cuello doble ligeramente más ancho en algodón y elastano, tapeta reforzada. Prenda preencogida y con tratamiento enzimático. De fácil reetiquetado.

**Calidad:** 100% Algodón  
**Peso:** 200 g/m<sup>2</sup>  
**Tallas:** XS-3XL





35 55 580 00 95 99



95

## Premium Long-T 029356

Camiseta unisex extra larga de primera calidad. Fabricada en algodón 100% ring-spun. Canalé doble 1x1 en cuello, tapeta reforzada. Prenda preencogida y con tratamiento enzimático. De fácil reetiquetado.

**Calidad:** 100% Algodón  
**Peso:** 180 g/m<sup>2</sup>  
**Tallas:** XS-4XL (580, 99: XS-5XL)



### Premium-T 029340

### Premium-T Women 029341

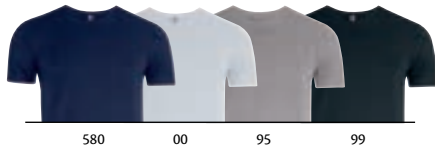
Moderna camiseta cuello redondo en single jersey pre-encogido con costuras laterales, doble cuello en algodón y elastano.

**Calidad:** 100% Algodón (Gris Marengo [95]: 85% algodón, 15% viscosa)

**Peso:** 180 g/m<sup>2</sup>

**Tallas:** S-XXL (00, 35, 55, 580, 95, 99: S-4XL)

**Tallas Mujer:** S/36-XXL/44



### Premium Fashion-T 029348

### Premium Fashion-T Women 029349

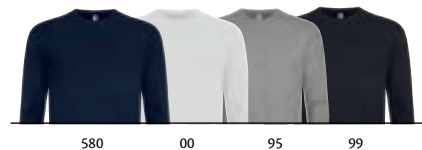
Moderna camiseta premium en 100% algodón ring spun. Cuello con costuras laterales, tapeta reforzada y de fácil reetiquetado en el cuello. Tejido pre-encogido y con tratamiento enzimático.

**Calidad:** 100% algodón (gris marengo [95] 85% algodón, 15% viscosa).

**Peso:** 180 g/m<sup>2</sup>

**Tallas:** XS-4XL

**Tallas Mujer:** XS/34-XXL/44



### Premium Fashion-T L/S 029358

### Premium Fashion-T L/S Women 029359

Moderna camiseta manga larga premium en 100% algodón ring spun. Cuello con costuras laterales, tapeta reforzada y de fácil reetiquetado en el cuello. Tejido pre-encogido y con tratamiento enzimático.

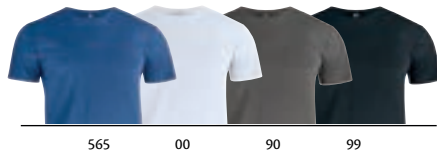
**Calidad:** 100% Algodón (95: 85% algodón, 15% viscosa)

**Peso:** 180 g/m<sup>2</sup>

**Tallas:** XS-4XL

**Tallas Mujer:** XS/34-XXL/44





565 00 90 99



99



00

## Slub-T 029352

### Slub-T Women 029353

Camiseta en ajuste moderno 100% algodón ring spun slub jersey, de fácil re etiquetado. Costuras laterales y tapeta reforzada. Tejido pre-encogido y con tratamiento enzimático.

**Calidad:** 100% algodón  
**Peso:** 140 g/m<sup>2</sup>  
**Tallas:** XS-XXL  
**Tallas Mujer:** XS/34-XXL/44



07



99

## Derby-T 029342

### Derby-T Women 029343

Camiseta con ajuste moderno en algodón slub jersey. Mangas con una vuelta. Cuello redondo ancho en versión femenina.

**Calidad:** 100% Algodón  
**Peso:** 140 g/m<sup>2</sup>  
**Tallas:** S-XXL  
**Tallas Mujer:** XS/34-XL/42



580 00 955 99



00

## ♂ Stretch-T 029344

Camiseta para hombre con tratamiento enzimático para un tacto suave y agradable

**Calidad:** 95% Algodón 5% Elastano  
**Peso:** 180 g/m<sup>2</sup>  
**Tallas:** S-XXL





STANDARD  
100  
SE 14-218  
RISE  
www.oeko-tex.com



71



71

580

00

99

## ♂ Brooklyn 029006

Camiseta holgada unisex con ajuste más largo. Espalda con canalé vertical y dobladillo redondeado. Tapeta reforzada y de fácil re etiquetado.

**Calidad:** 100% Algodón  
**Peso:** 145 g/m<sup>2</sup>  
**Tallas:** XS-3XL





STANDARD  
100

SE 14-218

RISE

www.oeko-tex.com



35



35

00

99

## ♀ Arden 029318

Camiseta elástica de mujer con amplio cuello de pico. Tejido de punto elástico. Canalé elástico. Costuras laterales.

**Calidad:** 95% Algodón 5% Elastano

**Peso:** 170 g/m<sup>2</sup>

**Tallas:** S/36-XXL/44



STANDARD  
100

SE 14-218

RISE

www.oeko-tex.com



300



71

580

300

00

95

99

## ♀ Fashion Top Women 029005

Camiseta de mujer de corte holgado. Tapeta reforzada. De fácil re etiquetado.

**Calidad:** 100% Algodón (95: 85% algodón, 15% viscosa)

**Peso:** 145 g/m<sup>2</sup>

**Tallas:** XS/34-XXL/44



## ♀ Carolina S/S 029317

Camiseta elástica en single jersey para mujer con cuello redondo ancho. Canalé elástico y costuras laterales.

**Calidad:** 95% Algodón, 5% Elastano (gris marengo [95] 80% Algodón, 15% Viscosa 5% elastano).  
**Peso:** 170 g/m<sup>2</sup>  
**Tallas:** S/36-XXL/44 (00 ,99: S/36-3XL/46)



300



## ♀ Carolina L/S 029319

Camiseta elástica en manga larga para mujer con amplio cuello redondo. Canalé elástico y costuras laterales.

**Calidad:** 95% Algodón 5% Elastano  
**Peso:** 170 g/m<sup>2</sup>  
**Tallas:** S/36-XXL/44



35



## ♀ Katy 029305

Camiseta de corte holgado para mujer con costuras laterales y mangas con una vuelta.

**Calidad:** 60% Viscosa, 35% poliéster, 5% elastano  
**Peso:** 210 g/m<sup>2</sup>  
**Tallas:** XS/34-XXL/44



00


**STANDARD 100**  
 SE 14-218  
 RISE  
[www.oeko-tex.com](http://www.oeko-tex.com)



99 00

## ♀ Carolina Tanktop 029307

Moderna camiseta elástica para mujer. Tejido de punto elástico. Cuello redondo ancho. Costuras laterales.

**Calidad:** 95% Algodón 5% Elastano  
**Peso:** 170 g/m<sup>2</sup>  
**Tallas:** S/36-XXL/44


**STANDARD 100**  
 SE 14-218  
 RISE  
[www.oeko-tex.com](http://www.oeko-tex.com)



00 99 95

## ♂ Classic Tanktop 029367

Camiseta pre-encogida con algodón peinado ring spun para hombre.

**Calidad:** 100% Algodón ring spun (Gris marengo [95]: 85% algodón, 15% viscosa).  
**Peso:** 160 g/m<sup>2</sup>  
**Tallas:** S-4XL




**STANDARD 100**  
 SE 14-218  
 RISE  
[www.oeko-tex.com](http://www.oeko-tex.com)



99

00

## ♀ Slub Tanktop Women 029351

Moderna camiseta 100% algodón flameado. Costuras laterales y gran corte en la espalda. Tejido pre-encogido y con tratamiento enzimático. De fácil re etiquetado.

**Calidad:** 100% Algodón flameado  
**Peso:** 140 g/m<sup>2</sup>  
**Tallas:** XS/34-XXL/44



## Orlando 029430

### Orlando Women 029431

Camiseta manga larga con 4 botones en tapeta y 5 en la versión mujer. Tejido estabilizado tratado con enzimas.

**Calidad:** 60% Algodón, 40% Poliéster (Blanco roto [07], 100% algodón).  
**Peso:** 150 g/m<sup>2</sup>  
**Tallas:** S-XXL  
**Tallas Mujer:** S/36-XL/42



## ♂ Elgin 029411

Jersey cuello cisne en punto liso pre-encogido con elastano en cuello y puños. Costuras laterales.

**Calidad:** 100% Algodón ring spun peinado  
**Peso:** 195 g/m<sup>2</sup>  
**Tallas:** S-XXL

## ♀ Ezel 029460

Jersey cuello cisne de mujer en punto liso pre-encogido con elastano en cuello y puños. Costuras laterales.

**Calidad:** 100% Algodón ring spun peinado.  
**Peso:** 195 g/m<sup>2</sup>  
**Tallas:** S/36-XXL/44

## Neon-T 029345

### Neon-T Women 029346

Camiseta de poliéster en ajuste moderno con tacto de algodón. Canalé de doble capa y tapeta reforzada. Costuras laterales.

**Calidad:** 100% Poliéster esmerilado  
**Peso:** 160 g/m<sup>2</sup>  
**Tallas:** XS-XXL  
**Tallas Mujer:** XS/34-XXL/44



SE 14-218

RISE

www.oeko-tex.com



SPUN DYED  
water saving



UV50

Junior

PAGE 106

## Basic Active-T 029038

### Basic Active-T Women 029039

Camiseta técnica en tejido interlock, costuras laterales y tapeta reforzada. De fácil re etiquetado. Protección rayos ultravioleta UV/50

**Calidad:** 100% poliéster  
**Peso:** 135 g/m<sup>2</sup>  
**Tallas:** XS-3XL (00, 35, 55, 580, 95, 99: XS-4XL)  
**Tallas Mujer:** XS/34-XXL/44



SE 14-218

RISE

www.oeko-tex.com



SPUN DYED  
water saving



UV50



## Basic Active-T L/S 029040

### Basic Active-T L/S Women 029041

Camiseta de manga larga en tejido de punto interlock, costuras laterales y tapeta reforzada. De fácil re etiquetado. Protección rayos ultravioleta UV50.

**Calidad:** 100% poliéster spun dyed  
**Peso:** 135 g/m<sup>2</sup>  
**Tallas:** XS-4XL  
**Tallas Mujer:** XS/34-XXL/44



## Premium Active-T 029338

### Premium Active-T Women 029339

Camiseta deportiva de corte ajustado en poliéster técnico. Tratada para que transporte la humedad lejos de tu piel manteniendote fresco y seco durante más tiempo. Protección rayos ultravioleta UV/30. Mangas raglan.

<b>Calidad:</b>	100% Poliéster interlock.
<b>Peso:</b>	135 g/m <sup>2</sup>
<b>Tallas:</b>	S-3XL (00, 35, 55, 580, 99: S-4XL)
<b>Tallas Mujer:</b>	S/36-XXL/44


STANDARD  
100SE 14-218  
RISE

www.oeko-tex.com



UV20



00



54



35

605

54

55

580

00

99

**Ice-T 029334****Ice-T Women 029335**

Camiseta en tejido transpirable con costurales laterales y canesú en hombros.  
Protección rayos ultravioleta UV/20

**Calidad:** 100% Poliéster.**Peso:** 150 g/m<sup>2</sup>**Tallas:** S-XXL (00, 99: S-4XL)**Tallas Mujer:** S/36-XXL/44 (00, 99: S/36-3XL/46)

STANDARD  
100SE 14-218  
RISE

www.oeko-tex.com



58/00



35/00

55/00

58/00

99/35

**Raglan-T 029326**

Camiseta raglan bicolor en punto liso. Mangas a contraste. Cuello y manga con elastán.

**Calidad:** 100% Algodón peinado y pre-encogido.**Peso:** 140 g/m<sup>2</sup>**Tallas:** XS-4XL

35/00

62/00

55/00

58/00

99/00


STANDARD  
100SE 14-218  
RISE

www.oeko-tex.com



55/00

**Nome 029314**

Camiseta de algodón bicolor. Cuello y mangas a contraste.

**Calidad:** Punto liso, 100% Algodón peinado y pre encogido.**Peso:** 160 g/m<sup>2</sup>**Tallas:** XS-3XL (3500, 5500, 5800, 9900: XS-4XL)





35/00 55/00 58/00 00/58 99/00



 OEKO  
TEX®
STANDARD  
100SE 14-218  
RISE

www.oeko-tex.com



55/00

## Ice Sport-T 029336

Camiseta unisex de poliéster técnico, tapacosturas en el cuello, sin costuras laterales. Contraste en hombros y laterales. Protección rayos ultravioleta UV/20

**Calidad:** 100% Poliéster  
**Peso:** 150 g/m<sup>2</sup>  
**Tallas:** XS-XXL



170



96

HV  
COLOURHV  
COLOUR

170

11

96

## Ambition-T 029376 Ambition-T Women 029377

Camiseta bicolor para mayor visibilidad. Poliéster reciclado. Costuras a contraste, elastano en cuello y tapeta reforzada. De fácil re etiquetado.

**Calidad:** 50% Algodón, 50% Poliéster reciclado  
**Peso:** 160 g/m<sup>2</sup>  
**Tallas:** XS-5XL  
**Tallas Mujer:** XS/34-XXL/44







**NEW  
COLOUR**



215



570

**OEKO  
TEX®**  
STANDARD  
100  
SE 14-218  
RISE  
www.oeko-tex.com



**NEW  
COLOUR**

*Junior*  
PAGE 107

35 38 18 10 600 615 605 71 68



570 54 55 580 595 215 300 00 01 91 95 955 956 99

## Basic Polo 028230 Basic Polo Women 028231

Polo piqué de manga larga básico para uso diario. Aberturas laterales y tres botones a tono. Versión femenina con cuatro botones.

**Calidad:** 100% algodón (gris marengo [95] 85% algodón, 15% viscosa. Antracita marengo [955] 60% algodón, 40% poliéster).

**Peso:** 190 g/m<sup>2</sup>

**Tallas:** XS-4XL

**Tallas Mujer:** XS/34-XXL/44


 OEKO  
TEX®
STANDARD  
100SE 14-218  
RISE

www.oeko-tex.com



00



35 55 580 00 95 99

### Basic Polo Pocket 028255

Polo piqué unisex de manga corta con bolsillo frontal en 100% algodón ring spun, Tres botones a tono, aberturas laterales y tapeta reforzada. Tejido pre-encogido y con tratamiento enzimático.

**Calidad:** 100% algodón ring spun (gris marengo [95] 85% algodón, 15% viscosa).

**Peso:** 190 g/m<sup>2</sup>

**Tallas:** XS-4XL


 OEKO  
TEX®
STANDARD  
100SE 14-218  
RISE

www.oeko-tex.com



95

### Junior

PAGE 107



35 55 580 00 95 99

### Basic Polo Pocket L/S 028235

Polo básico unisex de manga larga en algodón 100% ring spun con bolsillo frontal y tres botones a tono. Aberturas laterales y tapeta reforzada. Tejido pre-encogido y con tratamiento enzimático.

**Calidad:** 100% algodón ring spun (gris marengo [95] 85% algodón, 15% viscosa).

**Peso:** 190 g/m<sup>2</sup>

**Tallas:** XS-4XL


 OEKO  
TEX®
STANDARD  
100SE 14-218  
RISE

www.oeko-tex.com



99



35 55 580 00 95 99

### Single Jersey Polo 028280

Polo unisex en tejido de punto liso, Canalé en cuello. Aberturas laterales y 3 botones a tono.

Tapeta reforzada. De fácil re etiquetado. Tejido pre-encogido y con tratamiento enzimático.

**Calidad:** 100% Algodón (Gris marengo [95] 85% algodón 15% viscosa)

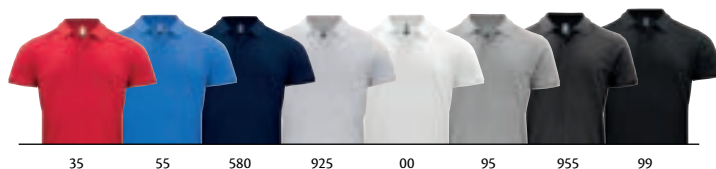
**Peso:** 180 g/m<sup>2</sup>

**Tallas:** XS-4XL



**ORGANIC  
COTTON**

**OEKO  
TEX®** STANDARD  
100  
SE 14-218  
RISE  
[www.oeko-tex.com](http://www.oeko-tex.com)

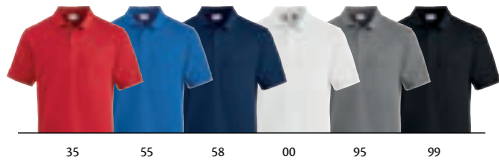


**Classic OC Polo 028264**  
**Classic OC Polo Women 028265**

Polo clásico ajustado de manga corta para uso diario en 100% algodón orgánico. 3 botones a tono, aberturas laterales y tapeta reforzada. Canalé en cuello y mangas. De fácil re etiquetado. Tejido pre-encogido y tratamiento enzimático

**Calidad:** 100% algodón orgánico  
**Peso:** 200 g/m<sup>2</sup>  
**Tallas:** XS-3XL (00, 35, 55, 580, 95, 99: XS-4XL)  
**Tallas Mujer:** XS/34-XXL/44





STANDARD  
100  
SE 14-218  
RISE  
www.oeko-tex.com



58

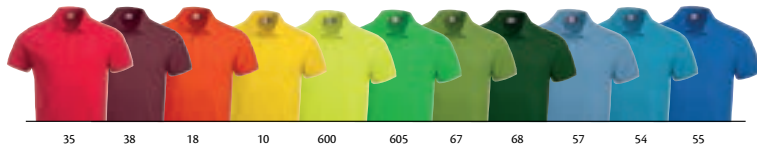
## ♂ Lincoln 028204

Polo piqué de manga corta clásico. Tres botones a tono.

**Calidad:** 100% Algodón peinado (Gris marengo [95]: 85% algodón y 15% viscosa).

**Peso:** 190 g/m<sup>2</sup>

**Tallas:** XS-6XL



STANDARD  
100  
SE 14-218  
RISE  
www.oeko-tex.com



92

57

## ♂ Classic Lincoln S/S 028244

## ♀ Classic Marion S/S 028246

Polo piqué de manga corta con ajuste moderno en algodón peinado y pre encogido. Tres botones a tono en tapeta. Canalé en cuello y manga. Aberturas laterales.

**Calidad:** 100% Algodón ring spun (Ceniza [92]: 99% algodón, 1% viscosa, Gris marengo [95]: 85% algodón, 15% viscosa, antracita marengo [955]: 60% algodón, 40% poliéster).

**Peso:** 200 g/m<sup>2</sup>

**Tallas:** XS-3XL (00, 35, 55, 580, 95, 99: XS-5XL)

**Tallas Mujer:** XS/34-XXL/44



STANDARD  
100  
SE 14-218  
RISE  
www.oeko-tex.com



00

38

## ♂ Classic Lincoln L/S 028245

## ♀ Classic Marion L/S 028247

Polo piqué de manga larga con ajuste moderno en algodón peinado y pre encogido. Tres botones a tono en tapeta. Canalé en cuello y manga. Aberturas laterales.

**Calidad:** 100% Algodón ring spun (Gris marengo [95]: 85% algodón, 15% viscosa, Antracita marengo [955]: 60% algodón, 40% poliéster).

**Peso:** 200 g/m<sup>2</sup>

**Tallas:** XS-3XL (00, 35, 55: XS-4XL) (580, 95, 99: XS-5XL)

**Tallas Mujer:** XS/34-XXL/44





**OEKO  
TEX®** STANDARD  
100  
SE 14-218  
RISE  
www.oeko-tex.com



### Heavy Premium Polo 028260 Heavy Premium Polo Women 028261

Polo piqué de manga corta en algodón peinado pre encogido y con tratamiento enzimático. Tapeta en espiga en el interior. Aberturas laterales y tres botones a tono. Versión femenina con cuatro botones.

- Calidad:** 100% Algodón peinado (gris marengo [95] 85% algodón, 15% viscosa).
- Peso:** 270 g/m<sup>2</sup>
- Tallas:** XS-4XL
- Tallas Mujer:** S/36-XXL/44

**OEKO  
TEX®** STANDARD  
100  
SE 14-218  
RISE  
www.oeko-tex.com



### Stretch Premium Polo 028240 Stretch Premium Polo Women 028241

Polo piqué de gran calidad con dos botones con aspecto perla, tres en la versión femenina. Tapeta en espiga y cruz Bartan en abertura lateral. Pre-encogido y con tratamiento enzimático para un mejor tacto. Canalé en mangas.

- Calidad:** 95% Algodón, 5% Elastano (gris marengo [95]: 80% algodón, 15% viscosa, 5% elastano, azul marengo y antracita marengo [565/955] 55% algodón, 40% poliéster, 5% elastano).
- Peso:** 215 g/m<sup>2</sup>
- Tallas:** XS-3XL (00, 35, 55, 580, 95, 99: XS-4XL)
- Tallas Mujer:** S/36-XXL/44 (00, 35, 55, 580, 95, 99: XS/34-XXL/44)





STANDARD  
100  
SE 14-218  
RISE  
www.oeko-tex.com



580 00 99



580



00

### Stretch Premium Polo L/S 028262 Stretch Premium Polo L/S Women 028263

Polo de manga larga de alta calidad con una buena elasticidad. Este polo sin puños presenta 2 botones con aspecto perlado en los hombres y 3 en las mujeres. Cinta de espiga en el cuello y una cruz bartac en la abertura lateral. De fácil reetiquetado. La prenda está preencogida y con tratamiento enzimático.

**Calidad:** 95% Algodón, 5% elastano  
**Peso:** 215 g/m<sup>2</sup>  
**Tallas:** XS-4XL  
**Tallas Mujer:** XS/36-XXL/44





STANDARD  
100  
SE 14-218  
RISE  
www.oeko-tex.com



## Manhattan 028250 Manhattan Women 028251

Polo manga corta con canalé en mangas y dos rayas jacquard en cuello. 3 botones a tono en tapeta.

**Calidad:** 65% Poliéster, 35% Algodón (Amarillo y naranja visibilidad [11/170]: 80% poliéster, 20% algodón, Gris marengo [95]: 85% algodón, 15% viscosa, [955]: 60% algodón, 40% poliéster).  
**Peso:** 200 g/m<sup>2</sup>  
**Tallas:** XS-3XL (00, 35, 55, 580, 95, 99: XS-5XL)  
**Tallas Mujer:** XS/34-XXL/44 (00, 35, 55, 580, 95, 99 XS/34-3XL/46)



STANDARD  
100  
SE 14-218  
RISE  
www.oeko-tex.com



## Manhattan L/S 028252 Manhattan L/S Women 028253

Versión manga larga de nuestro polo Manhattan. La versión masculina con canalé en puños. Ambas versiones presentan 2 rayas de punto jacquard en el cuello y 3 botones a tono en la tapeta. De fácil retiquetado. Prenda preencogida y con tratamiento enzimático.

**Calidad:** 65% Poliéster 35% Algodón (gris marengo [95] 85% Algodón, 15% Viscosa)  
**Peso:** 200 g/m<sup>2</sup>  
**Tallas:** XS-5XL  
**Tallas Mujer:** XS/34-3XL/46



**OEKO  
TEX®** STANDARD  
100  
SE 14-218  
RISE  
www.oeko-tex.com



99

580

### ♀ Marietta 028277

Vestido polo atemporal. Aberturas laterales y 4 botones a tono. Tapeta reforzada. De fácil re etiquetado.

**Calidad:** 100% Algodón  
**Peso:** 200 g/m<sup>2</sup>  
**Tallas:** XS/34 -XXL/44

**OEKO  
TEX®** STANDARD  
100  
SE 14-218  
RISE  
www.oeko-tex.com

  
**SPUN DYED**  
water saving

  
UV PROTECTION  
**UV25**



99



35

55

580

00

96

99

### Basic Active Polo 028254

Polo piqué técnico unisex Spun dyed. Tapeta con tres botones a tono, aberturas laterales y tapeta reforzada. De fácil re etiquetado. Protección rayos ultravioleta UV25.

**Calidad:** 100% Poliéster spun dyed  
**Peso:** 160 g/m<sup>2</sup>  
**Tallas:** XS-3XL (00, 35, 55, 580, 99/00: XS-4XL)



35

38

605

55



58

00

95

99/00

STANDARD  
100SE 14-218  
RISE

www.oeko-tex.com



99/00

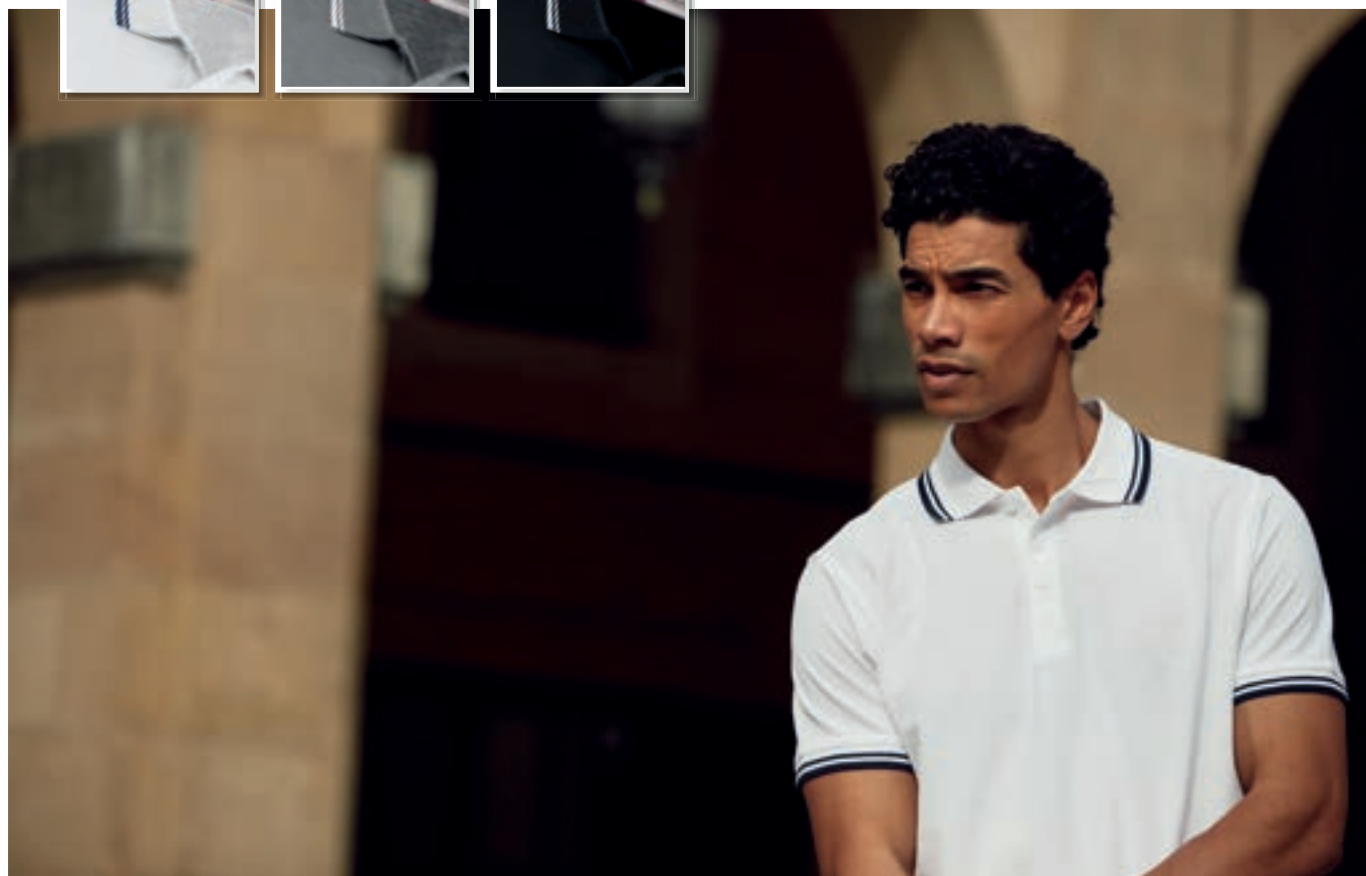
## Amarillo 028219

Polo piqué manga corta con aberturas laterales y contraste en cuello y mangas. Tres botones a tono.

**Calidad:** 100% Algodón peinado (gris marengo [95] 85% algodón, 15% viscosa).

**Peso:** 190 g/m<sup>2</sup>

**Tallas:** XS-3XL (00, 35, 55, 580, 95, 99/00: XS-4XL)

Collar  
58Collar  
00Collar  
00



580



99

580

95

00

### ♂ Austin 028272

Polo piqué bicolor unisex en manga corta con raya a contraste en cuello y manga. Aberturas laterales y 3 botones a tono. Tapeta reforzada. De fácil re etiquetado.

**Calidad:** 100% Algodón

**Peso:** 190 g/m<sup>2</sup>

**Tallas:** XS-3XL



99

580

95

00



### ♀ Astoria 028273

Polo piqué bicolor de manga corta para la mujer con raya a contraste en cuello y manga. Aberturas laterales y 4 botones a tono. Tapeta reforzada y de fácil re etiquetado. Combina perfectamente con Austin, Conrad y Amarillo.

**Calidad:** 100% Algodón

**Peso:** 190 g/m<sup>2</sup>

**Tallas:** XS/34-XXL/44



580



00

580



### Conrad 028274

Polo unisex a contraste de líneas limpias. Raya de color a contraste en cuello y manga. Aberturas laterales y 3 botones a tono. Cuello reforzado y de fácil reetiquetado.

**Calidad:** 100% Algodón

**Peso:** 190 g/m<sup>2</sup>

**Tallas:** XS-3XL

STANDARD  
100SE 14-218  
RISE

www.oeko-tex.com



35

55

580

00

99

♂ **New Conway 028222**♀ **New Alpena 028223**

Polo piqué con vivo a contraste y botones tono a tono. Cuello de espiga y aberturas laterales.

**Calidad:** 100% Algodón**Peso:** 200 g/m<sup>2</sup>**Tallas:** S-4XL**Tallas Mujer:** S/36-XXL/44

580

00

99

**Newton 028237****Newton Women 028239**

Polo piqué de algodón peinado en manga corta con ribete tricolor a contraste en el reverso del cuello, tapeta, manga y aberturas laterales. Tapeta con tres botones a tono.

**Calidad:** 100% Algodón peinado ring spun**Peso:** 190 g/m<sup>2</sup>**Tallas:** XS-3XL**Tallas Mujer:** S/36-XL/42

00

580



580

00

**Seattle 028242****Seattle Women 028243**

Polo piqué de manga corta con contraste a color en botones, tapeta y aberturas laterales. Tapeta con tres botones, 5 en la versión femenina. Raya a contraste en mangas y cuello.

**Calidad:** 100% Algodón ring spun**Peso:** 190 g/m<sup>2</sup>**Tallas:** S-XXL**Tallas Mujer:** S/36-XL/42







35 615 71 570 55 595 580



215 01 91 95 956 99

## Miami Roundneck 0201030

Sudadera cuello redondo unisex mezcla de algodón y poliéster reciclado. Canalé elástico 2 x 2 con doble costura en puños y cintura. Sarga en cuello, de fácil reetiquetado. Tejido suave estabilizado apto para lavados intensivos con acabado antipilling.

**Calidad:** 80% Algodón / 20% Poliéster reciclado

**Peso:** 260 g/m<sup>2</sup>

**Tallas:** XS-4XL (580, 99: XS-5XL)

STANDARD  
100SE 14-218  
RISE

www.oeko-tex.com



615



35 615 71 570 55 595 580



215 01 91 95 956 99

## Miami Hoody 0201031

Sudadera con capucha unisex en mezcla de algodón y poliéster reciclado. Incorpora tejido principal en la capucha y cordón de ajuste. Gran bolsillo canguro en la parte delantera. Canalé elástico 2 x 2 con doble costura en puños y cintura. Sarga en cuello, de fácil reetiquetado. Suave tejido estabilizado apto para lavados intensivos con acabado antipilling.

**Calidad:** 80% Algodón / 20% Poliéster reciclado

**Peso:** 260 g/m<sup>2</sup>

**Tallas:** XS-4XL

STANDARD  
100SE 14-218  
RISE

www.oeko-tex.com



595



580 95 956 99

## Miami Hoody FZ 0201034

Sudadera unisex con capucha y cremallera entera en mezcla de algodón y poliéster reciclado. Cuenta con cremallera SBS, tejido principal en la capucha y cordón de ajuste. Dos bolsillos delanteros con cremallera. Canalé elástico 2 x 2 con doble costura en puños y cintura. Sarga en cuello, de fácil reetiquetado. Suave tejido estabilizado apto para lavados intensivos con acabado antipilling.

**Calidad:** 80% Algodón / 20% Poliéster reciclado

**Peso:** 260 g/m<sup>2</sup>

**Tallas:** XS-4XL

STANDARD  
100SE 14-218  
RISE

www.oeko-tex.com



956

OEKO  
TEX®  
STANDARD  
100  
SE 14-218  
RISE  
www.oeko-tex.com



815

Junior

PAGE109



### Basic Hoody 021031

Sudadera unisex con capucha. Canalé en manga y dobladillo. Cordones planos en capucha y bolsillo frontal con solución para auriculares. Tejido suave y estabilizado para lavados intensos con acabado anti pilling, Canalé elástico 1x1 con doble pespunte. Cinta de sarga en el cuello y etiqueta bordada.

**Calidad:** 65% Poliéster, 35% Algodón (amarillo visibilidad [11] y naranja visibilidad [170]: 85% poliéster 15% algodón)  
**Peso:** 280 g/m<sup>2</sup>  
**Tallas:** XS-3XL (00, 35, 55: XS-4XL) (580, 95, 99: XS-5XL)

OEKO  
TEX®  
STANDARD  
100  
SE 14-218  
RISE  
www.oeko-tex.com

Junior

PAGE108



10

### Basic Roundneck 021030

Sudadera unisex de cuello redondo. Canalé elástico en mangas y dobladillo. Tejido estabilizado para lavados intensos con acabado anti pilling. Canalé elástico 1x1 con doble pespunte. Cinta de sarga en cuello y etiqueta bordada.

**Calidad:** 65% Poliéster, 35% Algodón (amarillo visibilidad [11] y naranja visibilidad [170]: 85% poliéster 15% algodón)  
**Peso:** 280 g/m<sup>2</sup>  
**Tallas:** XS-3XL (00, 35, 55: XS-4XL) (580, 95, 99: XS-5XL)



**Junior**

PAGE 108




**STANDARD 100**  
 SE 14-218  
 RISE  
[www.oeko-tex.com](http://www.oeko-tex.com)

**Basic Cardigan 021038****Basic Cardigan Women 021039**

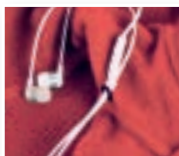
Sudadera cardigan con cremallera frontal a tono. Tejido suave y estabilizado con acabado anti-pilling. Canalé elástico con doble pespunte. Bolsillos con solución para auriculares y móvil. Tapeta de sarga.

**Calidad:** 65% Poliéster, 35% Algodón (naranja visibilidad [170]: 85% poliéster 15% algodón)

**Peso:** 280 g/m<sup>2</sup>

**Tallas:** XS-3XL (00, 35, 55: XS-4XL) (580, 95, 99: XS-5XL)

**Tallas Mujer:** XS/34-XXL/44

**Basic Half Zip 021033**

Sudadera con media cremallera YKK Metalux antiestática. Canalé en mangas y dobladillo. Tejido suave y estabilizado apto para lavados intensos, acabado anti pilling. Canalé elástico 1x1. Cinta de sarga en cuello.

**Calidad:** 65% Poliéster, 35% Algodón (amarillo visibilidad [11] y naranja visibilidad [170]: 85% poliéster 15% algodón)

**Peso:** 280 g/m<sup>2</sup>

**Tallas:** XS-3XL (00, 35, 55: XS-4XL) (580, 95, 99: XS-5XL)



38




**STANDARD 100**  
 SE 14-218  
 RISE  
[www.oeko-tex.com](http://www.oeko-tex.com)



## Basic Hoody Full Zip 021034

### Basic Hoody Full Zip Women 021035

Sudadera con capucha y cremallera a tono, bolsillo frontal y cordón plano. Suave tejido estabilizado con acabado anti pilling. Canalé elástico en mangas y dobladillo. Bolsillo con solución para auriculares y móvil. Cinta de sarga en cuello.

**Calidad:** 65% Poliéster, 35% Algodón  
**Peso:** 280 g/m<sup>2</sup>  
**Tallas:** XS-3XL (00, 35, 55: XS-4XL) (580, 95, 99: XS-5XL)  
**Tallas Mujer:** XS/34-XXL/44



955



## Basic Polo Sweater 021032

Sudadera con cuello de polo. Tres botones a tono. Tejido estabilizado para lavados intensos y con acabado antipilling. Canalé elástico 1x1 con doble pespunte. Cinta de sarga en cuello.

**Calidad:** 65% Poliéster, 35% algodón.  
**Peso:** 280 g/m<sup>2</sup>  
**Tallas:** XS-3XL (55: XS-4XL) (580, 95, 99: XS-5XL)



35 55 580 99 955 95

## Basic Pants 021037

Pantalones unisex de felpa. Tejido suave y estabilizado para lavados intensos y acabado anti pilling. Cintura y tobillo elásticos, cordones planos y bolsillos laterales. Combina con todas nuestras sudaderas básicas.

**Calidad:** 65% Poliéster, 35% Algodón  
**Peso:** 280 g/m<sup>2</sup>  
**Tallas:** XS-3XL (35, 55, 580, 99, 95: XS-4XL)

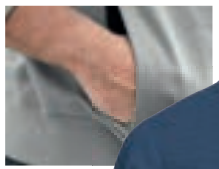


95


**STANDARD 100**  
 SE 14-218  
 RISE  
[www.oeko-tex.com](http://www.oeko-tex.com)

**Junior**  
 PAGE 108






STANDARD  
100  
SE 14-218  
RISE  
www.oeko-tex.com



565



35

676

55

565

580

95

955

99

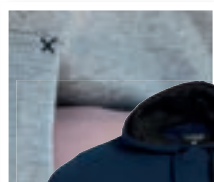
## Classic Roundneck 021040

Sudadera cuello redondo unisex con costuras a tono. Canalé 2x2. Bolsillo lateral oculto con cremallera.

**Calidad:** 80% Algodón, 20% Poliéster (Azul marengo [565], verde marengo [676] antracita marengo [955] 60% algodón, 40% poliéster. Gris marengo [95] 85% algodón 15% viscosa).

**Peso:** 300 g/m<sup>2</sup>

**Tallas:** XS-3XL (35, 55: XS-4XL) (580, 95, 955, 99: XS-5XL)




STANDARD  
100  
SE 14-218  
RISE  
www.oeko-tex.com



580



565



35

55

565

580

95

955

99

## Classic Hoody 021041 Classic Hoody Women 021042

Sudadera con capucha y bolsillo tipo canguro con práctica solución para móvil. Forro a contraste en capucha. Cordón de doble cara. Canalé elástico en mangas y cintura. Costuras a tono.

**Calidad:** 80% Algodón, 20% Poliéster (Azul marengo [565], antracita marengo [955] 60% algodón, 40% poliéster. Gris marengo [95] 85% algodón 15% viscosa).

**Peso:** 300 g/m<sup>2</sup>

**Tallas:** XS-3XL (35, 55: XS-4XL) (580, 95, 955, 99: XS-5XL)

**Tallas Mujer:** XS/34-XXL/44



55



580



STANDARD  
100  
SE 14-218  
RISE  
www.oeko-tex.com



35

55

565

580

95

955

99

## Classic Hoody Full Zip 021044 Classic Hoody Full Zip Women 021045

Sudadera de cremallera entera con capucha. Dos bolsillos laterales con cremallera y dos interiores. Forro a contraste en interior de capucha. Cordón de doble cara. Canalé elástico en manga y cintura. Costuras a tono. Adaptado para auriculares.

**Calidad:** 80% Algodón, 20% Poliéster (Azul marengo [565], antracita marengo [955] 60% algodón, 40% poliéster. Gris marengo [95] 85% algodón 15% viscosa).

**Peso:** 300 g/m<sup>2</sup>

**Tallas:** XS-3XL (35, 55: XS-4XL) (580, 95, 955, 99: XS-5XL)

**Tallas Mujer:** XS/34-XXL/44



580


**STANDARD 100**  
 SE 14-218  
 RISE  
[www.oeko-tex.com](http://www.oeko-tex.com)



580

00

95

955

99

## Classic Half Zip 021043

Sudadera unisex media cremallera con costuras a tono. Canalé 2x2. Bolsillo lateral oculto con cremallera. Bolsillos con solución para auriculares.

**Calidad:** 80% algodón, 20% poliéster, (antracita marengo [955] 60% algodón, 40% poliéster. Gris marengo [95] 85% algodón 15% viscosa)

**Peso:** 300 g/m<sup>2</sup>

**Tallas:** XS-5XL (00: XS-4XL)



00



580


**STANDARD 100**  
 SE 14-218  
 RISE  
[www.oeko-tex.com](http://www.oeko-tex.com)



580

00

95

955

99

## Classic Cardigan 021048

## Classic Cardigan Women 021049

Sudadera cárdigan de cremallera entera. Canalé elástico 2x2 en mangas y cintura. Costuras a tono. Bolsillos con solución para auriculares.

**Calidad:** 80% algodón, 20% poliéster, (antracita marengo [955] 60% algodón, 40% poliéster. Gris marengo [95] 85% algodón 15% viscosa)

**Peso:** 300 g/m<sup>2</sup>

**Tallas:** XS-5XL (00: XS-4XL)

**Tallas Mujer:** XS/34-XXL/44







**ORGANIC  
COTTON**



**STANDARD  
100**

SE 14-218  
RISE

[www.oeko-tex.com](http://www.oeko-tex.com)



99 580 925 955 95

**Premium OC Roundneck 021000**  
**Premium OC Roundneck Women 021001**

Sudadera cuello redondo en algodón orgánico y poliéster reciclado. Mangas raglan y look totalmente contemporáneo. Bolsillo lateral oculto con cremallera y solución para auriculares. CVC French Terry, cuello herringbone y canalé en cintura y puños. Canalé elástico 1x1.

**Calidad:** 85% Algodón orgánico / 15% Poliéster reciclado  
**Peso:** 300 g/m<sup>2</sup>  
**Tallas:** XS-3XL (580, 95, 99: XS-4XL)  
**Tallas Mujer:** XS/34-XXL/44



**STANDARD  
100**

SE 14-218  
RISE

[www.oeko-tex.com](http://www.oeko-tex.com)



**ORGANIC  
COTTON**



99 580 925 955 95

**Premium OC Hoody 021002**  
**Premium OC Hoody Women 021003**

Sudadera con capucha en algodón orgánico y poliéster reciclado. Dos bolsillos frontales con cremalleras YKK. Cordón en capucha con detalle en metal para un look contemporáneo. CVC French Terry, cuello herringbone y canalé en cintura y puños. Canalé elástico 1x1. Bolsillos con solución para auriculares.

**Calidad:** 85% Algodón orgánico / 15% Poliéster reciclado  
**Peso:** 300 g/m<sup>2</sup>  
**Tallas:** XS-3XL (580, 95, 99: XS-4XL)  
**Tallas Mujer:** XS/34-XXL/44







**STANDARD 100**  
SE 14-218  
RISE  
[www.oeko-tex.com](http://www.oeko-tex.com)



**ORGANIC COTTON**



99                      580                      925                      955                      95



955



925

**Premium OC Hoody Full Zip 021004**  
**Premium OC Hoody Full Zip Women 021005**

Sudadera cremallera entera en algodón orgánico y poliéster reciclado con capucha. Cremallera YKK en acabado vintage. Dos bolsillos frontales con cremalleras YKK. Cordon en capucha con detalle en metal para un look contemporáneo. CVC French Terry, cuello herringbone. Canalé elástico 1x1. Bolsillos con solución para auriculares.

**Calidad:** 85% Algodón orgánico / 15% Poliéster reciclado  
**Peso:** 300 g/m<sup>2</sup>  
**Tallas:** XS-3XL (580, 95, 99: XS-4XL)  
**Tallas Mujer:** XS/34-XXL/44



**ORGANIC  
COTTON**



99

580

925

955

95



95



580

### Premium OC Cardigan 021006 Premium OC Cardigan Women 021007

Sudadera cárdigan cremallera entera en algodón orgánico y poliéster reciclado. Cremallera YKK con acabado vintage. Dos bolsillos frontales con cremallera YKK y solución para auriculares. CVC French Terry, cuello herringbone y canalé en cintura y puños. Canalé elástico 1x1.

**Calidad:** 85% Algodón orgánico / 15% Poliéster reciclado  
**Peso:** 300 g/m<sup>2</sup>  
**Tallas:** XS-3XL (580, 95, 99: XS-4XL)  
**Tallas Mujer:** XS/34-XXL/44



**ORGANIC  
COTTON**



580

95

99



580



95

### Premium OC Pants 021008 Premium OC Pants Women 021009

Pantalón de chandal en algodón orgánico y poliéster reciclado. Cordón en cintura con detalles en metal. CVC French Terry, Canalé elástico 1x1 en tobillos.

**Calidad:** 85% Algodón orgánico / 15% Poliéster reciclado  
**Peso:** 300 g/m<sup>2</sup>  
**Tallas:** XS-3XL  
**Tallas Mujer:** XS/34-XXL/44





580

95

99

## Helix 021018

Sudadera con capucha afelpada. Bolsillo tipo canguro con solución para auriculares y bolsillo escondido en costura lateral, Mangas raglan y canalé en elastano 2x2 en los costados, puños y cintura. Ojal metálico en cordón plano, cuello de sarga.

**Calidad:** 80% Algodón 20% Poliéster. (Gris marengo [95] 85% algodón 15% viscosa).

**Peso:** 335 g/m<sup>2</sup>

**Tallas:** XS-3XL


 OEKO  
TEX®
STANDARD  
100SE 14-218  
RISE

www.oeko-tex.com



95



580

95

99

## Harper 021019

Sudadera con capucha afelpada. Bolsillo tipo canguro con solución para auriculares y bolsillo escondido en costura lateral, Mangas raglan y canalé en elastano 2x2 en los costados, puños y cintura. Ojal metálico en cordón plano, cuello de sarga.

**Calidad:** 80% Algodón 20% Poliéster. (Gris marengo [95] 85% algodón 15% viscosa).

**Peso:** 335 g/m<sup>2</sup>

**Tallas:** XS-3XL


 OEKO  
TEX®
STANDARD  
100SE 14-218  
RISE

www.oeko-tex.com



580



593

90

## Loris 021046 Loris Women 021047

Sudadera cremallera entera con capucha. Algodón flameado mezclado con poliéster para efecto marengo. Moderno modelo con puños un poco más anchos, mangas raglan y costuras planas.

**Calidad:** 80% Algodón flameado, 20% Poliéster

**Peso:** 280 g/m<sup>2</sup>

**Tallas:** S-XXL

**Tallas Mujer:** XS/34-XL/42


 OEKO  
TEX®
STANDARD  
100SE 14-218  
RISE

www.oeko-tex.com

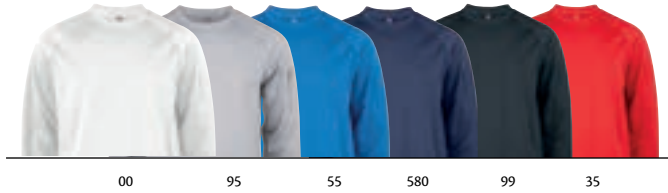


90

593



95



### Basic Active Roundneck 021010

Sudadera técnica unisex Spun dyed de cuello redondo. Corte raglan y bolsillo con cremallera a tono en manga. Cuello Herringbone y canalé en cintura y mangas. De fácil re etiquetado.

**Calidad:** 100% Poliéster  
**Peso:** 280 g/m<sup>2</sup>  
**Tallas:** XS-4XL



*Junior*  
PAGE110



### Basic Active Hoody 021011

Sudadera Spun dyed unisex con capucha. Bolsillo tipo canguro y bolsillo con cremallera a tono en manga. Cordón plano en capucha, cuello herringbone y canalé en cintura y mangas. Bolsillo con solución para auriculares. De fácil re etiquetado.

**Calidad:** 100% Poliéster  
**Peso:** 280 g/m<sup>2</sup>  
**Tallas:** XS-4XL



55







OEKO  
TEX®  
STANDARD  
100  
SE 14-218  
RISE  
www.oeko-tex.com



## Basic Active Hoody Full Zip 021014

## Basic Active Hoody Full Zip Women 021015

Sudadera técnica spun dyed, cremallera entera a tono, dos bolsillos frontales con cremallera y un bolsillo con cremallera en manga. Cordón plano en capucha, tapeta herringbone y canalé en puños y cintura. Bolsillo con solución para auriculares. De fácil re etiquetado.

**Calidad:** 100% Poliéster  
**Peso:** 280 g/m<sup>2</sup>  
**Tallas:** XS-4XL  
**Tallas Mujer:** XS/34-XXL/44



## Basic Active Cardigan 021016

Sudadera cardigan unisex, cremallera entera y Spun Dye. Cremallera entera a tono, dos bolsillos frontales con cremallera y un bolsillo con cremallera en manga. Tapeta Herringbone y canalé en cintura y mangas. Bolsillo con solución para auriculares. De fácil re etiquetado.

**Calidad:** 100% Poliéster  
**Peso:** 280 g/m<sup>2</sup>  
**Tallas:** XS-4XL



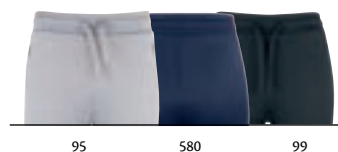
OEKO  
TEX®  
STANDARD  
100  
SE 14-218  
RISE  
www.oeko-tex.com



**Junior**  
PAGE110



**Junior**  
PAGE112



OEKO  
TEX®  
STANDARD  
100  
SE 14-218  
RISE  
www.oeko-tex.com

## Basic Active Pants 021017

Pantalón deportivo Spun dye unisex. Cintura elástica con cordón. Dos bolsillos frontales con cremallera, pierna elástica con cremallera. De fácil re etiquetado.

**Calidad:** 100% Poliéster  
**Peso:** 280 g/m<sup>2</sup>  
**Tallas:** XS-4XL



**OEKO  
TEX®** STANDARD  
100  
SE 14-218  
RISE  
www.oeko-tex.com

  
SPUN DYED  
water saving

**Junior**  
PAGE110



55



### Basic Active Half Zip 021013

Sudadera spun dyed unisex de media cremallera a tono y bolsillo con cremallera en manga. Tapeta Herringbone y canalé en cintura y mangas. Bolsillo con solución para auriculares. De fácil re etiquetado.

**Calidad:** 100% Poliéster  
**Peso:** 280 g/m<sup>2</sup>  
**Tallas:** XS-4XL


 SPUN DYED  
water saving


## Hobart 021022

### Hobart Women 021023

Sudadera de cuello alto en tejido de tacto suave. 2 bolsillos laterales ocultos con cremallera. Cordón de ajuste y de fácil reetiquetado.

<b>Calidad:</b>	50% Poliéster spun dyed, 24% Poliéster reciclado, 20% Viscosa, 6% Elastano
<b>Peso:</b>	300 g/m <sup>2</sup>
<b>Tallas:</b>	XS-3XL
<b>Tallas Mujer:</b>	XS/34-XXL/44


 SPUN DYED  
water saving

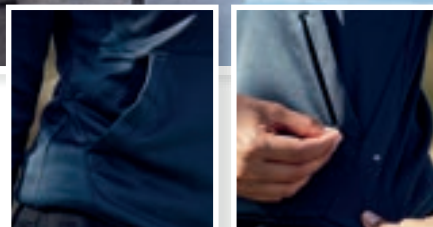

## Hayden 021024

### Hayden Women 021025

Chaqueta con capucha en un tejido de tacto suave. Poliéster reciclado. 2 bolsillos laterales ocultos con cremallera y 2 bolsillos interiores. Bajo con cinta elástica. Cordón de bloqueo para una capucha ajustable. De fácil reetiquetado.

<b>Calidad:</b>	50% Poliéster spun dyed, 24% Poliéster reciclado, 20% Viscosa, 6% Elastano.
<b>Peso:</b>	300 g/m <sup>2</sup>
<b>Tallas:</b>	XS-3XL
<b>Tallas Mujer:</b>	XS/34-XXL/44





92



580

**OEKO  
TEX®** STANDARD  
100  
SE 14-218  
RISE  
[www.oeko-tex.com](http://www.oeko-tex.com)



580

92

95

99

## Oakdale 021062 Oakdale Women 021063

Sudadera deportiva con capucha con forro de malla y cordón de ajuste. Bolsillo tipo canchero y otro adicional escondido con cremallera. Elástico en puños.

**Calidad:** 100% poliéster  
**Peso:** 215 g/m<sup>2</sup> (Gris marengo 240 g/m<sup>2</sup>)  
**Tallas:** XS-3XL  
**Tallas Mujer:** XS/34-3XL/46



STANDARD  
100  
SE 14-218  
RISE  
www.oeko-tex.com



580

92

95

99

## Ottawa 021064

### Ottawa Women 021065

Sudadera deportiva con capucha en cómodo y elástico poliéster. Capucha con forro de malla y cordón de ajuste. Bolsillos frontales con cremallera y bolsillos interiores. Bolsillos con solución para auriculares.

**Calidad:** 100% poliéster perchado  
**Peso:** 215 g/m<sup>2</sup> (Gris marengo 240 g/m<sup>2</sup>)  
**Tallas:** XS-3XL  
**Tallas Mujer:** XS/34-3XL/46



92



99

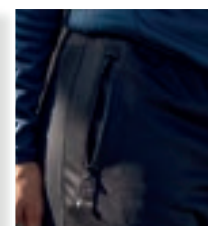
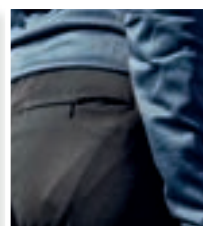


95

99



STANDARD  
100  
SE 14-218  
RISE  
www.oeko-tex.com



## Odessa 021066

Pantalón unisex deportivo que combina con la chaqueta Ottawa. Diseño y ajuste mas moderno. Cordón elástico en cintura. Cremallera en los dos bolsillos frontales, trasero y en pierna.

**Calidad:** 100% poliéster  
**Peso:** Negro 215 g/m<sup>2</sup>, Gris marengo 240 g/m<sup>2</sup>  
**Tallas:** XS-XXL



STANDARD  
100  
SE 14-218  
RISE  
[www.oeko-tex.com](http://www.oeko-tex.com)



170



170

11

96

### Ambition Roundneck 021074

Sudadera unisex de cuello redondo en contraste para mayor visibilidad. Confeccionado con poliéster reciclado con tacto de algodón. Bolsillo lateral oculto con cremallera. Canalé en puños y cintura. De fácil reetiquetado.

**Calidad:** 100% Poliéster reciclado  
**Peso:** 280 g/m<sup>2</sup>  
**Tallas:** XS-5XL





11



170

11

96

### Ambition Half Zip 021075

Sudadera unisex media cremallera a contraste para mayor visibilidad. Confeccionado con poliéster reciclado con tacto de algodón. Bolsillo lateral oculto con cremallera. Canalé en puños y cintura. De fácil reetiquetado.

**Calidad:** 100% Poliéster reciclado

**Peso:** 280 g/m<sup>2</sup>

**Tallas:** XS-5XL







580

99

## Ducan 021055

Sudadera técnica transpirable de cremallera entera y costuras planas. Cremallera a contraste blanco y cordón en cintura para ajustar. Bolsillos laterales a lo largo de la costura. Puede elegir tiradores de cremallera en cuatro colores diferentes; naranja, rojo, negro y blanco.

**Calidad:** 100% Poliéster perchado en el interior  
**Peso:** 230 g/m<sup>2</sup>  
**Tallas:** XS-XXL

STANDARD  
100SE 14-218  
RISE

www.oeko-tex.com



35

55

580

00

96

99

## Gerry 021051

Sudadera con capucha cardada en el interior. Interior a contraste, vivos en canalé y cremallera frontal.

**Calidad:** 80% Poliéster 20% Algodón perchado.  
**Peso:** 300 g/m<sup>2</sup>  
**Tallas:** XS-XXL

STANDARD  
100SE 14-218  
RISE

www.oeko-tex.com



35

55

580

00

96

99

## Craig 021053

Sudadera Unisex afelpada. Contraste en cuello y mangas. Dos bolsillos frontales con cierre a contraste.

**Calidad:** 80% Poliéster 20% Algodón  
**Peso:** 300 g/m<sup>2</sup>  
**Tallas:** XS-XXL (580, 99: XS-4XL)



580



99



96



☆☆☆  
**Easy Care**  
EASY TO IRON  
☆☆☆



580 57 00 99



99



00

♂ **Stretch Shirt L/S 027960**  
♀ **Stretch Shirt L/S Women 027961**

Camisa elástica de manga larga. Puños ajustables con botones. Versión masculina con bolsillo en el pecho. Canesú en espalda.

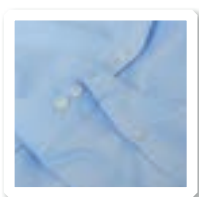
**Calidad:** 97% Algodón 3% spandex  
**Peso:** 110 g/m<sup>2</sup>  
**Tallas:** XS-4XL  
**Tallas Mujer:** XS/34-XXL/44



00



99



☆☆☆  
**Easy Care**  
EASY TO IRON  
☆☆☆



580 57 00 99

♂ **Clark 027950**  
♀ **Clare 027955**

Camisa manga larga. Botones a tono y tapeta al bias. Tratamiento Easy Care.

**Calidad:** 100% algodón  
**Peso:** 130 g/m<sup>2</sup>  
**Tallas:** XS-3XL  
**Tallas Mujer:** S/36-XXL/44





00

55

99



99

### Cambridge 027310

Camisa Oxford de manga corta con canesú trasero, bolsillo frontal y ajuste con botón en cuello. Acabado Easy Care.

**Calidad:** 100% Algodón  
**Peso:** 130 g/m<sup>2</sup>  
**Tallas:** S-4XL

## ♀ Libby 027347

Blusa clásica atemporal con material ligero y semi opaco. Tapeta con botones ocultos. Fruncido frontal y al final de la manga. Canesú en espalda.

**Calidad:** 100% poliéster

**Peso:** 120 g/m<sup>2</sup>

**Tallas:** XS/34-XXL/44



99

00



99

00

☆☆☆  
*Easy Care*  
EASY TO IRON  
☆☆☆



00

55

99

## ♂ Oxford 027311

## ♀ Garland 027321

Camisa Oxford manga larga con botón en mangas y cuello, canesú trasero y bolsillo frontal. Acabado Easy Care.

**Calidad:** 100% Algodón

**Peso:** 130 g/m<sup>2</sup>

**Tallas:** S-4XL

**Tallas Mujer:** S/36-XXL/44



580

95

99

## Aston 021174

Jersey cuello en V con acabado para un tacto más suave. Canalé en elastano en mangas y cintura.

**Calidad:** 100% Algodón galga 12

**Tallas:** S-3XL



99



HV  
COLOUR



35

170

56

580

99



170

## Venice 022064

Bañador unisex de corte informal. Con cintura elástica y cordón de ajuste. Forro de malla, bolsillos laterales y aberturas a los lados.

**Calidad:** 100% Poliamida reciclada

**Peso:** 115 g/m<sup>2</sup>

**Tallas:** XS-3XL





580

96

99

## Bend 022054

Pantalón corto elástico multibolsillos. Cintura elástica y trabillas para un mejor ajuste. Dos bolsillos laterales y en pierna con cremallera y bolsillo trasero con cremallera oculta.

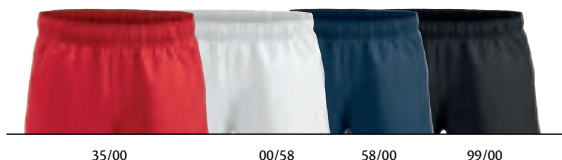
**Calidad:** 92% Poliéster 8% Spandex

**Peso:** 180 g/m<sup>2</sup>

**Tallas:** XS-3XL



96



35/00

00/58

58/00

99/00

## Hollis 022057

Shorts deportivos con vivo a contraste en costuras laterales. Dos bolsillos frontales y uno trasero con cierre. Forro interior de malla. Elástico y cordón en cintura.

**Calidad:** 100% Poliéster

**Peso:** 135 g/m<sup>2</sup>

**Tallas:** XS-XXL



00/58



www.oeko-tex.com

STANDARD  
100  
SE 14-218  
RISE



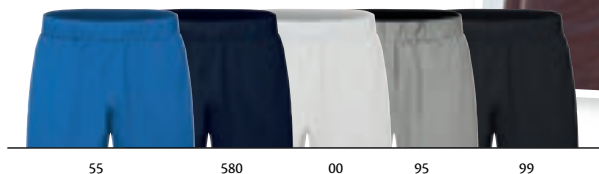
SPUN DYED  
water saving



**Junior**

PAGE112

00



55

580

00

95

99

## Basic Active Shorts 022053

Shorts técnicos Spun dyed con costuras laterales. Dos bolsillos delanteros y un bolsillo para monedas en el interior. Cordón elástico en cintura. Shorts unisex de fácil re etiquetado.

**Calidad:** 100% poliéster spun dyed

**Peso:** 135 g/m<sup>2</sup>

**Tallas:** XS-4XL



STANDARD  
100  
SE 14-218  
RISE  
www.oeko-tex.com



99



96



580

99

96

### 5-Pocket Stretch 022040 5-Pocket Stretch Women 022041

Pantalón elástico de sarga 5 bolsillos.

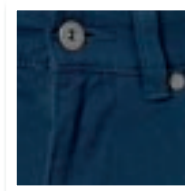
- Calidad:** 98% algodón, 2% elastano
- Peso:** 275 g/m<sup>2</sup>
- Tallas:** XS-5XL
- Tallas Mujer:** S/36-3XL/46



STANDARD  
100  
SE 14-218  
RISE  
www.oeko-tex.com



580



### 5-Pocket Stretch Light 022043

Pantalón unisex chino de 5 bolsillos.

- Calidad:** 98% algodón, 2% elastano
- Peso:** 220 g/m<sup>2</sup>
- Tallas:** S-5XL

WOMEN	S	M	L	XL	XXL	3XL
EU	34-36	36-38	38-40	40-42	42-44	44-46
US	W28" L30"	W30" L31"	W32" L32"	W34" L33"	W36" L33"	W39" L33"

MEN	XS	S	M	L	XL	XXL	3XL	4XL	5XL
EU	44-46	46-48	48-50	50-52	52-54	54-56	56-58	58-60	60-62
US	W30" L31"	W31" L32"	W32" L33"	W34" L34"	W36" L35"	W38" L36"	W41" L36"	W44" L36"	W48" L36"


 OEKO  
TEX®
STANDARD  
100SE 14-218  
RISE

www.oeko-tex.com



99



99

580

96

### Cargo Pocket 022042

Pantalón unisex recto de sarga. Bolsillos cargo laterales y dos bolsillos traseros con botones.

**Calidad:** 100% algodón  
**Peso:** 275 g/m<sup>2</sup>  
**Tallas:** XS-5XL


 OEKO  
TEX®
STANDARD  
100SE 14-218  
RISE

www.oeko-tex.com



96



99

580

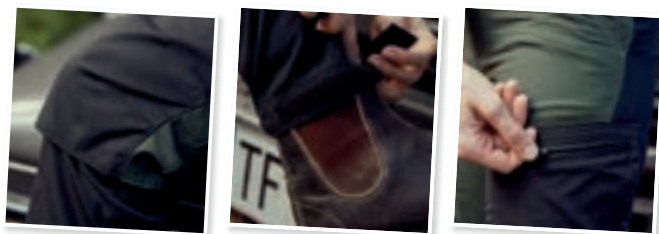
96

### Cargo Pocket Stretch 022045

Moderna versión recta de los pantalones Cargo pocket. Pantalones unisex con dos bolsillos laterales con solapa y velcro y un bolsillo oculto con cremallera. Dos bolsillos laterales tradicionales y dos traseros con solapa y velcro. Cintura elástica con tratamiento para una mayor comodidad y suavidad.

**Calidad:** 98% algodón, 2% elastano  
**Peso:** 275 g/m<sup>2</sup>  
**Tallas:** XS-5XL





19

99

75

## Kenai 022046

### Kenai Women 022047

Pantalón de trekking moderno. Tejido resistente a viento y agua. Cintura elástica. Dos bolsillos delanteros, dos bolsillos con cremallera en la pierna y uno trasero. Refuerzos en las rodillas. Bajos ajustables con velcro.

**Calidad:** Tejido exterior 1: TP380 65% Poliéster 35% Algodón. Tejido exterior 2: 88% Poliéster 12% Spandex

**Peso:** 235 g/m<sup>2</sup> 185 g/m<sup>2</sup>

**Tallas:** XS-3XL

**Tallas Mujer:** XS/34-XXL/44



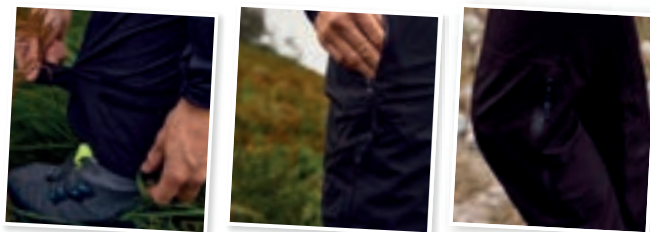
19



WP 5000



MVP 3000



## Sebring 020902

Pantalones trekking unisex con ajuste en cintura y pierna para una mayor agilidad. Forro de malla y cremalleras SBS laterales y en pierna. Costuras selladas y cremallera en rodilla para una mejor ventilación. Combina perfectamente con la chaqueta Stafford.

**Calidad:** 92% poliéster 8% spandex TPU, WP 5000/MVP 3000.

**Peso:** 220 g/m<sup>2</sup>

**Tallas:** XS-3XL



99



## Basic Micro Fleece Jacket 023914

### Basic Micro Fleece Jacket Women 023915

Micropolar con dos bolsillos laterales con cremallera y dos interiores. Cremalleras SBS. Elástico en mangas y cintura. Combina perfectamente con nuestra gama de Softshells.

<b>Calidad:</b>	100% poliéster, micropolar antipilling
<b>Peso:</b>	190 g/m <sup>2</sup>
<b>Tallas:</b>	XS-3XL (35, 55, 580, 99: XS-4XL)
<b>Tallas Mujer:</b>	XS/34-XXL/44



## Basic Polar Fleece Vest 023902

Chaleco polar unisex. Dos bolsillos laterales con cremalleras y dos interiores con solución para auriculares. Ideal para combinar con nuestro polar y nuestra colección Classic Softshell.

<b>Calidad:</b>	100% poliéster, polar antipilling
<b>Peso:</b>	280 g/m <sup>2</sup>
<b>Tallas:</b>	XS-4XL

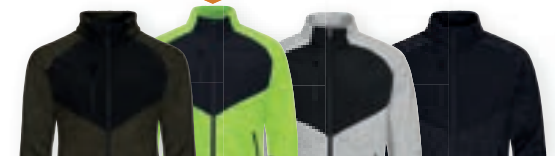


## Basic Polar Fleece Jacket 023901

Polar unisex con dos bolsillos laterales con cremallera y dos internos. Con solución para auriculares. Ideal para combinar con nuestra colección Classic Softshell.

<b>Calidad:</b>	100% poliéster, polar antipilling
<b>Peso:</b>	280 g/m <sup>2</sup>
<b>Tallas:</b>	XS-4XL



 HV  
COLOUR


75

11

92

99

## Haines 023946

### Haines Women 023947

Cálida chaqueta polar de punto con secciones de softshell. Tres bolsillos exteriores con cremallera y dos bolsillos interiores grandes. Puños interiores elásticos con orificios para los pulgares. Ribete reflectante en mangas y puños. De fácil re-etiquetado.

<b>Calidad:</b>	Tejido exterior 1: Polar poliéster. Tejido exterior 2: Softshell 96% Poliéster 4% Spandex
<b>Peso:</b>	280 g/m <sup>2</sup>
<b>Tallas:</b>	XS-3XL
<b>Tallas Mujer:</b>	XS/34-XXL/44


 STANDARD  
100  
SE 14-218  
RISE  
[www.oeko-tex.com](http://www.oeko-tex.com)


11



92



STANDARD 100  
SE 14-218  
RISE  
www.oeko-tex.com



35 18 10 605 55 580 00 945 99

### Classic Softshell Vest 0200911 Classic Softshell Vest Women 0200916

Chaleco Softshell fabricado en un 96% de poliéster reciclado, con 9 colores para elegir y perfecto para cualquier bordado.

- Cremallera frontal YKK invertida tono sobre tono
- Forro polar completo
- Capucha desmontable
- 3 bolsillos exteriores y 2 bolsillos interiores
- Cinta elástica en cintura y mangas
- WP3000/MVP1000
- Hombre y mujer
- Tiradores de cremallera personalizables\*

**Calidad:** 96% Poliéster reciclado, 4% Spandex

**Peso:** 280 g/m<sup>2</sup>

**Tallas:** XS-3XL (00, 35, 55: XS-4XL) (580, 99: XS-5XL)

**Tallas Mujer:** XS/34-XXL/44 (580, 99: XS/34-3XL/46)



STANDARD 100  
SE 14-218  
RISE  
www.oeko-tex.com



35 18 10 605



55 580 00 945 99

### Classic Softshell Jacket 0200910 Classic Softshell Jacket Women 0200915

Chaqueta Softshell fabricada en un 96% de poliéster reciclado, con 9 colores para elegir y perfecta para cualquier bordado.

- Cremallera frontal YKK invertida tono sobre tono
- 3 bolsillos exteriores y 2 bolsillos interiores
- Cinta elástica en cintura y mangas
- WP 3000/MVP 1000 Funcional + Resistente al agua
- Disponible para hombre/mujer y júnior
- Tiradores de cremallera personalizables\*.

**Calidad:** 96% Poliéster reciclado, 4% Spandex

**Peso:** 280 g/m<sup>2</sup>

**Tallas:** XS-3XL (00, 35, 55: XS-4XL) (580, 99: XS-5XL)

**Tallas Mujer:** XS/34-XXL/44 (580, 99: XS/34-3XL/46)





Recycled


 STANDARD  
100  
SE 14-218  
RISE  
www.oeko-tex.com


35

55

580

945

99

## Classic Softshell Hoody 0200912

### Classic Softshell Hoody Women 0200917

Chaqueta Softshell con capucha fabricada con un 96% de poliéster reciclado, con 5 colores para elegir y perfecta para cualquier bordado.

- Cremallera frontal YKK invertida tono sobre tono
- Capucha desmontable
- 3 bolsillos exteriores y 2 bolsillos interiores
- Cinta elástica en cintura y mangas ajustables con velcro
- WP3000/MVP1000
- Hombre y mujer
- Tiradores de cremallera personalizables\*

**Calidad:** 96% Poliéster reciclado, 4% Spandex

**Peso:** 280 g/m<sup>2</sup>

**Tallas:** XS-3XL (35, 55: XS-4XL) (580, 99: XS-5XL)

**Tallas Mujer:** XS/34-XXL/44 (580, 99: XS/34-3XL/46)



WP 3000



MVP 1000



55

*Junior*

PAGE 113



580



**STANDARD 100**  
SE 14-218  
RISE  
www.oeko-tex.com



**Padded Softshell Vest 020958**  
**Padded Softshell Vest Women 020959**

Chaleco softshell acolchado. Tres bolsillos exteriores con cremalleras SBS y un bolsillo interior. Forro de color negro con cremallera para facilitar el marcaje. De fácil re etiquetado.

- Calidad:** 85% poliéster 15% spandex laminado con polar 100% poliéster. WP 5000
- Peso:** 315 g/m<sup>2</sup>
- Tallas:** XS-4XL
- Tallas Mujer:** XS/34-XXL/44



**STANDARD 100**  
SE 14-218  
RISE  
www.oeko-tex.com



**Padded Softshell Jacket 0200954**  
**Padded Softshell Jacket Women 0200957**

Chaqueta softshell acolchada. Tres bolsillos exteriores con cremalleras SBS y un bolsillo interior. Forro negro con cremallera oculta para facilitar el marcaje. De fácil re etiquetado.

- Calidad:** 85% Poliéster 15% spandex laminado con 100% polar de poliéster. WP 5000
- Peso:** 315 g/m<sup>2</sup>
- Tallas:** XS-4XL
- Tallas Mujer:** XS/34-XXL/44



35 75 55 580 945 99

## Padded Hoody Softshell 020952 Padded Hoody Softshell Women 020953

Chaqueta softshell acolchada con capucha. Tres bolsillos exteriores con cremalleras SBS y un bolsillo interior. Forro negro con cremallera oculta para facilitar el marcaje. De fácil re etiquetado.

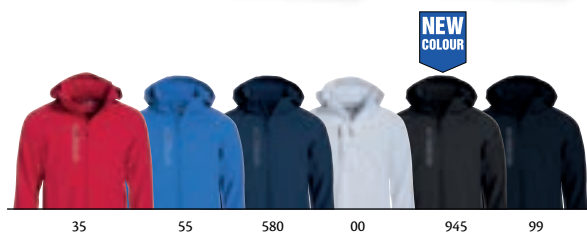
**Calidad:** 85% poliéster 15% spandex laminado con polar 100% poliéster. WP 5000  
**Peso:** 315 g/m<sup>2</sup>  
**Tallas:** XS-4XL  
**Tallas Mujer:** XS/34-XXL/44



945

**Junior**  
PAGE 114

580



**Milford Jacket 020927**  
**Milford Jacket Women 020928**

Chaqueta Softshell técnica con dos bolsillos laterales y reflectante alrededor del bolsillo frontal. Tejido elástico de triple capa con membrana transpirable. Dos bolsillos interiores. Capucha extraíble. Puños y cintura ajustables. TPU Membrana + Polar.

**Calidad:** Tejido exterior: 96% poliéster, 4% spandex. Forro: 100% poliéster. WP 3000/MVP 3000

**Peso:** 280 g/m<sup>2</sup>

**Tallas:** XS-3XL (580, 99: XS-4XL)

**Tallas Mujer:** S/36-XXL/44 (580, 99: S/36-3XL/46)



 STANDARD  
100  
SE 14-218  
RISE  
www.oeko-tex.com


## Grayland 020980

### Grayland Women 020981

Chaqueta softshell técnica acolchada. Capucha desmontable y ajustable. Mangas precurvadas para facilitar el movimiento. Cuatro bolsillos exteriores con cremalleras impermeables y dos bolsillos interiores uno con cremallera y otro de malla. Puños ajustables con velcro, ribete reflectante en espalda. Forro con cremallera oculta para facilitar el marcaje.

**Calidad:** 100% Poliéster con membrana TPU, laminado con polar 100% poliéster. WP 10000/MVP 5000

**Tallas:** XS-4XL

**Tallas Mujer:** XS/34-XXL/44



## ♂ Sanders 010177

## ♀ Sparta 010179

Chaqueta Softshell con capucha extraíble. Mangas precurvadas, puño interior en mangas. Vivo reflectante en mangas.

**Calidad:** Exterior de 100% poliéster con film PU. Interior de 100% poliéster con acolchado de 100% poliéster. WP 5000/MVP 5000.

**Tallas:** S-XXL (99: S-4XL)

**Tallas Mujer:** S/36-XL/42 (99: S/36-3XL/46)





580



WP 3000

HV  
COLOUR

11

580

955

99

### Basic Rain Jacket 020929

Chubasquero unisex con costuras selladas y con bolsillo. Se puede plegar en bolsa a través del bolsillo. Posibilidad también de impresión en la bolsa.

**Calidad:** 210T Poliéster, PU coating. WP 3000

**Tallas:** XS/S-3XL/4XL



580



WP 8000



66

55

580

99

### Classic Rain Jacket 020939

Chubasquero clásico con botones metálicos a presión. Capucha ajustable con tope. 2 bolsillos frontales con solapa. Costuras selladas,

**Calidad:** 100% poliéster con poliuretano. WP 8000.

**Peso:** 136 g/m<sup>2</sup>

**Tallas:** XS/S - 3XL/4XL



949



REFLECTIVE INDEX: 250

### Hardy Reflective 020964

Moderno cortavientos reflectante con capucha y cremalleras con aspecto metálico. Contraste alrededor de capucha, dobladillo y mangas. Índice reflectante: 250.

**Calidad:** 100% Poliéster con recubrimiento PU

**Tallas:** XS-3XL



REFLECTIVE INDEX: 50

**Willmar 0200964****Willmar Women 0200965**

Cortavientos reflectante funcional con capucha. Forro en capucha y axila para mayor comodidad y transpirabilidad. 3 bolsillos exteriores con cremallera y 2 bolsillos interiores. Contraste alrededor de capucha, dobladillo inferior y mangas.

**Calidad:** 100% Poliéster  
**Peso:** 135 g/m<sup>2</sup>  
**Tallas:** XS-3XL  
**Tallas Mujer:** XS/34-XXL/44

*Junior*

PAGE 113



947



947







35

55

580

99



WP 3000



99

## Webster 020936

Chaqueta deportiva unisex resistente a agua. Costuras selladas, 2 bolsillos frontales con cremalleras. Ajuste de Velcro en manga. Capucha ajustable y amplias áreas para colocar su printing.

**Calidad:** 100% Poliéster, TPU, WP 3000mm

**Tallas:** XS-3XL



35

56

580

96

99

## Hardy 020961

Cortaviento moderno con capucha y cremalleras de aspecto metálicas. Forro interior. Tapeta a contraste alrededor de capucha y mangas.

**Calidad:** 100% Poliéster con revestimiento transparente.

**Tallas:** XS-3XL



580



35

56

580

99



WP 3000



MWP 3000



56

## Key West 020956

Chaqueta unisex con dos bolsillos frontales con cremallera y uno interno también con cremallera. Rayas a contraste en el cuello. Cremallera en el forro para facilitar impresión.

**Calidad:** 100% Nylon Taslan 196T. PU coating. forro de malla. WP 3000/MVP 3000

**Tallas:** XS-3XL



WP 3000



MVP 800



Recycled



99



580

### Classic Shell Jacket 0200923 Classic Shell Jacket Women 0200924

Chaqueta altamente funcional en poliéster 100% reciclado. Todas las cremalleras exteriores son resistente al agua. 2 bolsillos exteriores con cremallera y 2 bolsillos interiores. Capucha enrollable con cordón, puños ajustables con velcro y cordón en la parte inferior. Costuras selladas. WP 3000 / MVP 800

**Calidad:** 100% Poliéster reciclado, laminado con tricot  
**Peso:** 125 g/m<sup>2</sup>  
**Tallas:** XS-4XL  
**Tallas Mujer:** XS/34-XXL/44



35



35

66

580

96

99

## Stafford 020901

Chaqueta trekking unisex en tallaje moderno. Cremalleras frontales y laterales SBS resistente a agua, bolsillo interior con cremallera, costuras selladas y malla. Cordón en espalda para un mejor ajuste y agilidad.

**Calidad:** 92% poliéster 8% spandex TPU, WP 5000/MVP 3000.

**Tallas:** XS-3XL



99



580

## Waco 020923

### Waco Women 020924

Chaqueta con cremallera SBS frontal y en bolsillos laterales resistente a agua. Bolsillo interior con cremallera, fácil acceso para la impresión y/o bordado. Costuras selladas y cremalleras para una fácil ventilación. Capucha y cintura con cordón, puños ajustables.

**Calidad:** 100% poliéster. WP 5000/MVP 3000.

**Tallas:** XS-3XL

**Tallas Mujer:** XS/34-3XL/46



580



WP 3000



MWP 3000



35

68

580

99

## Newport 020969

Chaqueta polar unisex con dos bolsillos frontales con cremallera. Rayas a contraste en canalé.

**Calidad:** 100% Nylon Taslan 196T. PU coating. Forro micropolar 190 g/m<sup>2</sup> (mangas 60 g/m<sup>2</sup> poliéster acolchado y 210T forro poliéster). WP 3000/MWP 3000

**Tallas:** XS-3XL



99

## Arock 020903

Chaqueta fina de entretiempo. Cremalleras metálicas y botones a presión con look contemporáneo. Capucha enrollada, 2 bolsillos frontales con solapa y 2 bolsillos en pecho con cremallera. Bolsillo en manga. Bolsillo interior con Velcro. Cordón en dobladillo. Puños ajustables y adaptado para auricular. Con cremallera para bordado.

**Calidad:** 65% Poliéster, 35% Algodón T/C sarga.

**Peso:** 245 g/m<sup>2</sup>

**Tallas:** XS-3XL



580



580

99

## Weston 020989

Chaleco acolchado con vivo y tiradores reflectantes. Bolsillos laterales e interior con cremallera. Cremalleras SBS.

**Calidad:** 100% poliéster, 240T Pongee, AC coating.

**Tallas:** XS-3XL



99

71

580

## Bomber 020955

Chaqueta bomber unisex. Bolsillos laterales con botón y bolsillo en manga con cremallera. Bolsillo interior con cremallera. Cremallera SBS.

**Calidad:** 100% poliéster, 200D Oxford.

**Tallas:** XS-3XL

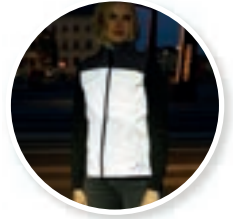


99





REFLECTIVE INDEX: 250



### Utah Vest 020940

### Utah Vest Women 020941

Chaleco de corte moderno, ligeramente acolchado y con detalles reflectantes. Cremallera principal impermeable y dos bolsillos laterales con cremallera. Bolsillo oculto en el pecho y dos bolsillos interiores. Incluye una solución para los auriculares y una etiqueta fácil de quitar.

**Calidad:** 100% Poliéster Spun Dyed, 100% Poliéster con revestimiento reflectante

**Tallas:** XS-3XL

**Tallas Mujer:** XS/34-XXL/44



REFLECTIVE INDEX: 250

### Utah Jacket 020942

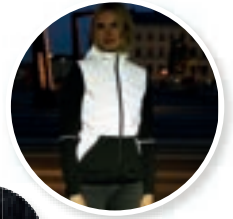
### Utah Jacket Women 020943

Chaqueta de corte moderno ligeramente acolchada. El color 949 tiene grandes detalles reflectantes. Cremallera principal y dos bolsillos laterales con cremalleras impermeables. Incluye una solución para los auriculares y una etiqueta fácil de quitar.

**Calidad:** 100% Poliéster Spun Dyed, 100% Poliéster con revestimiento reflectante

**Tallas:** XS-3XL

**Tallas Mujer:** XS/34-XXL/44



REFLECTIVE INDEX: 250

### Custer 020933

### Custer Women 020934

Chaqueta polar ligeramente acolchada con un print reflectante. Bolsillos laterales con cremallera. Bolsillo con cremallera oculta en manga, 2 bolsillos interiores y ranura para pulgar en puños. Adaptado para auricular.

**Calidad:** 100% poliéster

**Tallas:** XS-3XL

**Tallas Mujer:** XS/34-3XL/46



## Idaho Vest 0200974

### Idaho Vest Women 0200975

Chaleco ligero cálido con acolchado similar al plumón. Hecho de 100% poliamida reciclada. 3 bolsillos exteriores con cremallera y 2 bolsillos interiores. Cinta elástica en bajo y brazos. Versión mujer con capucha desmontable. Viene con solución para auriculares y tiradores de cremallera.

<b>Calidad:</b>	Tejido exterior: 100 % poliamida reciclada. Relleno: 100% Poliéster Reciclado. Forro: 100% Poliéster Reciclado
<b>Tallas:</b>	XS-3XL (580, 99: XS-4XL)
<b>Tallas Mujer:</b>	XS/34-XXL/44



*Junior*  
PAGE 115



## Idaho 0200976

### Idaho Women 0200977

Chaqueta ligera cálida con acolchado similar al plumón. Hecho de 100% poliamida reciclada. Capucha desmontable, 3 bolsillos exteriores con cremallera y 2 bolsillos interiores. Cinta elástica en bajo y mangas. Viene con solución para auriculares y tiradores de cremallera.

<b>Calidad:</b>	Tejido exterior: 100 % poliamida reciclada. Relleno: 100% Poliéster Reciclado. Forro: 100% Poliéster Reciclado
<b>Tallas:</b>	XS-3XL (580, 99: XS-4XL)
<b>Tallas Mujer:</b>	XS/34-XXL/44







### Hudson Vest 020974

### Hudson Vest Women 020975

Chaleco con relleno acolchado. Tres bolsillos exteriores con cremalleras y dos bolsillos interiores. Adaptado para auricular.

**Calidad:** Exterior y forro: 100% poliéster. Acolchado: relleno en 100% poliéster

**Tallas:** XS-3XL (580, 99: XS-4XL)

**Tallas Mujer:** XS/34-XXL/44

*Junior*  
PAGE 115



### Hudson 020976

### Hudson Women 020977

Chaqueta con relleno acolchado. Capucha extraíble y tres bolsillos exteriores con cremalleras y dos bolsillos interiores. Adaptado para auricular.

**Calidad:** Exterior y forro: 100% poliéster. Acolchado: relleno en 100% poliéster

**Tallas:** XS-3XL (580, 99: XS-4XL)

**Tallas Mujer:** XS/34-XXL/44



### Lemont 020918

### Lemont Women 020919

Chaqueta con relleno acolchado y paneles Softshell. Tres bolsillos exteriores con cremallera y dos interiores. Adaptado para auricular.

**Calidad:** Exterior 1: 100% poliéster. Exterior 2: 96% poliéster, 4% spandex. Acolchado: relleno en 100% poliéster. Forro: 100% poliéster

**Tallas:** XS-XXL

**Tallas Mujer:** XS/34-XXL/44







580

945

99

## Colorado 020931

### Colorado Women 020932

Cálida chaqueta acolchada. Cremallera Waterproof SBS en pecho y bolsillos frontales. Capucha extraíble y ajustable. 2 grandes bolsillos interiores con malla. Cordón en cintura. Canalé interior 2x2 en puños. Cremallera para bordado.

**Calidad:** 100% poliéster; 50D rib-stop +TPU film ; Material en hombros: 100% poliéster +TPU coating 50D\*50D

**Tallas:** XS-3XL

**Tallas Mujer:** XS/34-XXL/44



99



580



949



949



REFLECTIVE INDEX: 250



## Dumas 020998

### Dumas Women 020999

Chaqueta acolchada cálida hecha para condiciones frías. Capucha ajustable extraíble. Cremalleras SBS impermeables en el pecho y en los bolsillos delanteros. Dos grandes bolsillos interiores de malla. Cordón en bajo en el modelo de hombre y en la cintura en la versión para mujer. Puños ajustables con velcro con puño interior de canalé 2x2 en manga. Incluye dos cremalleras bordadas.

**Calidad:** 100% Poliéster + TPU coating 50D\*50D 100% Poliéster con revestimiento reflectante. WP 5000/MVP 3000

**Tallas:** XS-3XL

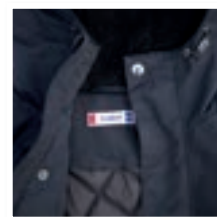
**Tallas Mujer:** XS/34-XXL/44



WP 5000



MVP 3000



### Creston 020913

Parka acolchada con material suave en capucha. Bolsillo en pecho con cremallera, 2 bolsillos frontales y bolsillo interior con cremallera. Acolchado en el interior y cordón en cintura. Puños ajustables, adaptado para auricular. Cremallera para bordado.

**Calidad:** 100% Nylon; full dull taslon; 70D\*320D + PU transparent coating; WP 5000/MVP 3000.

**Tallas:** XS-3XL

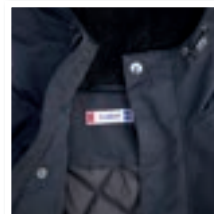
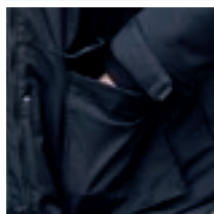
99



WP 5000



MVP 3000



### ♀ Lindy 020985

Parka acolchada para mujer. Capucha extraíble y ajustable forrada con tejido suave. Bolsillo en el pecho con cremallera y dos bolsillos frontales con imanes. Dos bolsillos interiores con cremallera y dos bolsillos interiores de malla. Interior acolchado y cordón en cintura y bajo. Puños ajustables con velcro con puño interior de canalé 2x2 en manga. Incluye una solución para auriculares y una cremallera bordada. Este modelo queda perfecto junto con la parka Creston o Eskie.

**Calidad:** 100% Nylon; full dull taslon; 70D\*320D + PU revestimiento transparente. WP 5000/MVP 3000

**Tallas:** XS/34-XXL/44

99



WP 5000



MVP 3000



## Eskie 020996

Parka unisex con relleno grueso. Capucha desmontable y ajustable. Mangas precurvadas para facilitar el movimiento. Cuatro bolsillos exteriores con cremalleras impermeables y dos bolsillos exteriores con imanes. Un bolsillo de seguridad oculto con una solución para auriculares en el interior de la tapeta. Dos bolsillos interiores con cremallera y dos bolsillos interiores de malla. Cordón en cintura y bajo. Puños ajustables con velcro con puño interior de canalé 2x2 en manga. Incluye cremallera bordada.

**Calidad:** 100% Nylon; full dull taslon; 70D\*320D + PU revestimiento transparente. WP 5000/MVP 3000

**Tallas:** XS-3XL



WP 3000



MVP 3000



35

55

580

90

99

## Kingslake 020970

### Kingslake Women 020972

Chaqueta acolchada resistente a viento y agua. Cuatro bolsillos exteriores con cremalleras, un bolsillo interior con cremallera y dos interiores de malla. Capucha extraíble y puños escondidos en mangas. Adaptado para auricular.

<b>Calidad:</b>	Exterior 100% poliéster con revestimiento PU, acolchado 100% poliéster. Forro 100% poliéster. WP 3000/MVP 3000
<b>Peso:</b>	160g/m acolchado, 140g/m mangas
<b>Tallas:</b>	XS-3XL
<b>Tallas Mujer:</b>	XS/34-XXL/44



35

99



WP 5000



MVP 3000



35

## Malamute 020997

Cálida Parka unisex para cuando aprieta el frío. Canalé interior en puños, numerosos bolsillos y capucha desmontable.

<b>Calidad:</b>	Exterior Poliamida, forro y acolchado en 100% poliéster. WP 5000/MVP 3000.
<b>Tallas:</b>	XXS-3XL









STANDARD  
100  
SE 14-218  
RISE  
www.oeko-tex.com



10



35 38 18 10 600 605 67 68



57 54 55 56 580 44 300 250



00 92 95 99

## Basic-T Junior 029032

Camiseta junior en algodón. Costuras laterales. Canalé con elastano en cuello.

**Calidad:** 100% Algodón (Ceniza [92]: 99% algodón, 1% viscosa, Gris marengo [95]: 85% algodón, 15% viscosa, Antracita marengo [955] 60% algodón, 40% poliéster).

**Peso:** 145 g/m<sup>2</sup>

**Tallas:** 90/100 (3-5), 110/120 (6-8), 130/140 (9-11), 150/160 (12-14)



99


**ORGANIC  
COTTON**


00

99


**STANDARD  
100**  
SE 14-218  
RISE  
www.oeko-tex.com

### Classic OC-T Junior 029362

Camiseta clásica hecha en 100% algodón orgánico. Canalé doble 1x1 en cuello. Tapeta reforzada y costuras en hombros. Fácil reetiquetado. Prenda pre-encogida y tratamiento enzimático.

**Calidad:** 100% algodón orgánico  
**Peso:** 160 g/m<sup>2</sup>  
**Tallas:** 90/100 (3-5), 110/120 (6-8), 130/140 (9-11), 150/160 (12-14)



35


**SPUN DYED**  
water saving


UV50



35

55

580

00

99

### Basic Active-T Junior 029037

Camiseta técnica en tejido interlock, costuras laterales, tapeta reforzada y etiqueta fácil de quitar. Protección rayos ultravioleta UV50.

**Calidad:** 100% poliéster  
**Peso:** 135 g/m<sup>2</sup>  
**Tallas:** 110/120 (6-8), 130/140 (9-11), 150/160 (12-14)



00

### Neon-T Junior 029347

Camiseta moderna de poliéster con un tacto de algodón. Costuras laterales, doble capa en canalé y tapeta reforzada.

**Calidad:** 100% poliéster  
**Peso:** 160 g/m<sup>2</sup>  
**Tallas:** 110/120 (6-8), 130/140 (9-11), 150/160 (12-14)



STANDARD  
100  
SE 14-218  
RISE  
www.oeko-tex.com



35



35

55

580

00

99

### Basic Polo L/S Junior 028233

Nuestro Basic polo en manga larga y versión júnior. Aberturas laterales y botones a tono, canalé en cuello y dobladillo.

**Calidad:** 100% algodón

**Peso:** 190 g/m<sup>2</sup>

**Tallas:** 90/100 (3-5), 110/120 (6-8), 130/140 (9-11), 150/160 (12-14)



STANDARD  
100  
SE 14-218  
RISE  
www.oeko-tex.com



580



35

55

580

00

99

### Basic Polo S/S Junior 028232

Polo básico 100% algodón ring spun, botones tono a tono, aberturas laterales y tapeta reforzada. Tejido pre-encogido y con tratamiento enzimático.

**Calidad:** 100% algodón

**Peso:** 190 g/m<sup>2</sup>

**Tallas:** 90/100 (3-5), 110/120 (6-8), 130/140 (9-11), 150/160 (12-14)


**STANDARD 100**  
 SE 14-218  
 RISE  
[www.oeko-tex.com](http://www.oeko-tex.com)



00


 HV  
COLOUR


35

11

55



580

00

95

99

## Basic Cardigan Junior 021028

Cárdigan junior con cremallera. Canalé en mangas y dobladillo. Adaptado para auriculares.

**Calidad:** 65% Poliéster, 35% Algodón (amarillo visibilidad [11] y naranja visibilidad [170]: 85% poliéster 15% algodón)

**Peso:** 280 g/m<sup>2</sup>

**Tallas:** 90/100 (3-5), 110/120 (6-8), 130/140 (9-11), 150/160 (12-14)


**STANDARD 100**  
 SE 14-218  
 RISE  
[www.oeko-tex.com](http://www.oeko-tex.com)



580



35

605

55

580



00

95

99

## Basic Roundneck Junior 021020

Sudadera cuello redondo junior. Canalé elástico en mangas y dobladillo. Tejido estabilizado para lavados intensos con acabado antipilling. Canalé elástico 1x1 con doble pespunte. Etiqueta bordada.

**Calidad:** 65% Poliéster, 35% Algodón

**Peso:** 280 g/m<sup>2</sup>

**Tallas:** 90/100 (3-5), 110/120 (6-8), 130/140 (9-11), 150/160 (12-14)


**STANDARD 100**  
 SE 14-218  
 RISE  
[www.oeko-tex.com](http://www.oeko-tex.com)



55



35

55

580

95

99

## Basic Pants Junior 021027

Pantalones junior en material de sudadera. Cordón en cintura y elástico en tobillo. Combina con nuestra Basic Hoody Junior y Basic Cardigan Junior.

**Calidad:** 65% Poliéster, 35% Algodón

**Peso:** 280 g/m<sup>2</sup>

**Tallas:** 90/100 (3-5), 110/120 (6-8), 130/140 (9-11), 150/160 (12-14)



00



**STANDARD 100**

SE 14-218  
RISE

[www.oeko-tex.com](http://www.oeko-tex.com)



35

605

54

55

580

300

00

95

99

### Basic Hoody Junior 021021

Sudadera junior con capucha. Canalé en mangas y dobladillo. Bolsillo frontal. Sin cordón según normativa. Adaptado para auriculares.

**Calidad:** 65% Poliéster, 35% Algodón (amarillo visibilidad [11] naranja visibilidad [170]; 85% poliéster 15% algodón)

**Peso:** 280 g/m<sup>2</sup>

**Tallas:** 90/100 (3-5), 110/120 (6-8), 130/140 (9-11), 150/160 (12-14)


 OEKO  
TEX®

 STANDARD  
100  
SE 14-218  
RISE  
www.oeko-tex.com


55



35

55

580

95

99

### Basic Active Hoody Junior 021067

Sudadera spun dyed junior con capucha y bolsillo de canguro. Cinta en forma de espiga en el cuello, ribete en manga inferior y bajo en tejido principal. Hecho sin cordón para mejorar la seguridad de los niños. Incluye una solución para los auriculares y una etiqueta fácil de quitar.

**Calidad:** 100% Poliéster Spun Dyed  
**Peso:** 280 g/m<sup>2</sup>  
**Tallas:** 90/100 (3-5), 110/120 (6-8), 130/140 (9-11), 150/160 (12-14)



35

55

580

95

99

### Basic Active Half Zip Junior 021072

Cárdigan junior spun dyed de media cremallera. Cuello de espiga, canalé en manga y bajo. Fácil reetiquetado.

**Calidad:** 100% Poliéster Spun Dyed  
**Peso:** 280 g/m<sup>2</sup>  
**Tallas:** 90/100 (3-5), 110/120 (6-8), 130/140 (9-11), 150/160 (12-14)



 OEKO  
TEX®

 STANDARD  
100  
SE 14-218  
RISE  
www.oeko-tex.com


580


 OEKO  
TEX®

 STANDARD  
100  
SE 14-218  
RISE  
www.oeko-tex.com


95



35

55

580

95

99

### Basic Active Cardigan Junior 021068

Cárdigan junior spun dyed con cremallera completa a tono y dos bolsillos frontales con cremallera. Cinta en forma de espiga en el cuello, ribete en manga inferior y bajo en tejido principal. Incluye una solución para auriculares y una etiqueta fácil de quitar.

**Calidad:** 100% Poliéster Spun Dyed  
**Peso:** 280 g/m<sup>2</sup>  
**Tallas:** 90/100 (3-5), 110/120 (6-8), 130/140 (9-11), 150/160 (12-14)







580



580

95

99



## Basic Active Pants Junior 021069

Pantalón junior spun dyed. Dos bolsillos delanteros y tobillos elásticos. El tamaño 90/100 está hecho sin cordón para mejorar la seguridad de los niños. Incluye etiqueta de fácil re etiquetado.

**Calidad:** 100% Poliéster Spun Dyed  
**Peso:** 280 g/m<sup>2</sup>  
**Tallas:** 90/100 (3-5), 110/120 (6-8), 130/140 (9-11), 150/160 (12-14)



55



55

580

00

95

99

## Basic Active Shorts Junior 022055

Pantalones cortos técnicos junior hechos con tejido de punto interlock y costuras laterales. Dos bolsillos delanteros. Elástico y cordón en cintura. Etiqueta fácil de quitar.

**Calidad:** 100% Poliéster  
**Peso:** 135 g/m<sup>2</sup>  
**Tallas:** 110/120 (6-8), 130/140 (9-11), 150/160 (12-14)



947



REFLECTIVE INDEX: 50

### Willmar Junior 0200963

Cortavientos reflectante funcional con capucha desmontable segura para niños. Forro en la capucha y la axila para mayor comodidad y transpirabilidad. 2 bolsillos exteriores con cremallera y 2 bolsillos interiores. Cinta de contraste alrededor de la capucha, el dobladillo inferior y las mangas.

**Calidad:** 100% Poliéster  
**Peso:** 135 g/m<sup>2</sup>  
**Tallas:** 110/120 (6-8), 130/140 (9-11), 150/160 (12-14)



35      55      580      99



580

### Classic Softshell Jacket Junior 0200909

Nuestra chaqueta softshell con capucha de 3 capas con poliéster reciclado. Cremallera delantera invertida a tono y 3 bolsillos exteriores. 2 bolsillos interiores. Capucha desmontable segura para niños. Cinta elástica en bajo y mangas. WP 3000 / MVP 1000

**Calidad:** 96% Poliéster reciclado, 4% Spandex  
**Tallas:** 110/120 (6-8), 130/140 (9-11), 150/160 (12-14)



WP 5000



MVP 1000



STANDARD 100

SE 14-218

RISE

[www.oeko-tex.com](http://www.oeko-tex.com)

### Padded Hoody Softshell Junior 0200906

Chaqueta softshell acolchada con capucha desmontable. Dos bolsillos exteriores con cremalleras SBS invertidas. De fácil reetiquetado. Incluye forro negro y cremallera para facilitar bordado.

**Calidad:** Softshell, 85% Poliéster, 15% spandex laminado con polar 100% poliéster

**Tallas:** 110/120 (6-8), 130/140 (9-11), 150/160 (12-14)



### Idaho Junior 0200905

Chaqueta ligera cálida con acolchado similar al plumón. Hecho de 100% poliamida reciclada. Una capucha desmontable segura para niños. 3 bolsillos exteriores con cremallera y 2 bolsillos interiores. Cinta elástica en bajo y mangas. Viene con solución para auriculares y tiradores de cremallera.

**Calidad:** Tejido exterior: 100 % poliamida reciclada. Relleno: 100% Poliéster Reciclado. Forro: 100% Poliéster Reciclado

**Tallas:** 110/120 (6-8), 130/140 (9-11), 150/160 (12-14)



### Hudson Junior 020905

Chaqueta moderna junior con capucha extraíble y tres bolsillos exteriores con cremallera y dos interiores.

**Calidad:** Exterior y forro: 100% poliéster. Acolchado: relleno en 100% poliéster

**Tallas:** 110/120 (6-8), 130/140 (9-11), 150/160 (12-14)



### Davis Kids 024036

Gorra sandwich con contraste en la visera y cierre ajustable.

**Calidad:** 100% Algodón peinado.

**Tallas:** Única



REFLECTIVE INDEX: 250

949



949

REFLECTIVE INDEX: 250

### Smart Backpack Reflective 040165

Bolsa en material reflectante. Cordón ajustable, bolsillo frontal con cremallera, adaptado para auricular. Índice: 250. Dimensiones y volumen: 48x35,5cm ≈ 10 l

**Calidad:** 100% material poliéster reflectante

### Basic Backpack Reflective 040164

Basic Backpack en material reflectante. Gran superficie para impresión. Índice reflectante: 250. Dimensiones y volumen: 29x18x42cm ≈ 21 l

**Calidad:** 600D poliéster + revestimiento PU reflectante.



35 55 605 96 99

### Basic Backpack 040161

Mochila deportiva a dos colores en material non woven. Cintas ajustables y cremallera en la abertura. Tiradores de cremallera perfectos para poner su logo. Dimensiones y volumen: 29x18x42cm ≈ 21L

**Calidad:** Diamond Non-Woven, 95 g y 600D Poliéster



55



35 605 55 96 99

### Smart Backpack 040163

Mochila deportiva con cordón ajustable. Excelente area de impresión frontal. Dimensiones y volumen: 48x35.5cm ≈ 10 l

**Calidad:** Diamond Non Woven, 95g 600D poliéster



55



35 605 55 96 99

### Basic Bag 040162

Mochila deportiva a dos colores en material non woven. Cintas ajustables y bolsillo lateral con cremallera. Tiradores de cremallera perfectos para poner su logo. Dimensiones y volumen: 50x30x25cm ≈ 35 l

**Calidad:** Diamond Non-Woven, 95 g y 600D Poliéster



55



35

55

58

99

## Backpack II 040207

Práctica mochila deportiva con espacio suficiente para tus cosas más necesarias. Ceñidores ajustables a cada lado y vivo reflectante en el exterior. Bolsillo frontal con cremallera visible. Asa rígida de caucho. Varios mini bolsillos y uno especial para el móvil. Para un mayor confort lleva tejido acolchado en la espalda. Tirantes ajustables y acolchados. Dimensiones y volumen: 46x28x13cm ≈ 16 l

**Calidad:** 600D Oxford Nylon



99



99

## Backpack 040103

Cómoda mochila gracias a sus correas ajustables. Cinta de cierre para sujetar la mochila a los riñones y un bolsillo para móvil. Tu cartera estará siempre protegida gracias a un bolsillo en la parte trasera. Dimensiones y volumen: 33x42x17cm ≈ 23 l

**Calidad:** 600D Oxford nylon.



35

55

99

## 2-in-1 bag 42L 040235

Práctica bolsa en un diseño moderno, combina bolsa y mochila. Bolsa deportiva repelente al agua y con gran espacio en su interior. Correas ajustables. Poliéster en fondo y lados para una mejor impresión. Dimensiones y volumen: 51cm, ø 33cm ≈ 42 l

**Calidad:** Tejido PVC encerado, fondo y laterales en poliéster.



55

99

## 2-in-1 bag 75 L 040236

Bolsa en diseño innovador. Mochila y bolsa combinado en uno. Repelente al agua, correas extraíbles y ajustables. Compartimento interior espacioso. Fondo y parte central en poliéster perfecto para imprimir tu logo. Bolsa en el interior para zapatos. Dimensiones y volumen: 66cm, ø 38cm ≈ 75 l

**Calidad:** Exterior en PVC tarpaulin, fondo y laterales en poliéster.





CLUB LINE COLLECTION  
CLIQUE



55



35

55

58

99

### Sportbag 040208

Bolsa deportiva con bolsillo lateral para zapatos. Vivo reflectante con base en color negro. 2 asas de mano resistentes y asa de hombro extraíble. Bolsillo exterior con cremallera. Dimensiones y volumen: 54x30x27cm ≈ 41 l

**Calidad:** 600D Oxford Nylon



955



### Roll-Up Backpack 040220

Moderna mochila con la función de enrollado para ganar volumen. Almacenaje separado para tablet o ordenador 15". Bolsillo de seguridad trasero y dos bolsillos laterales. Cremallera TPU, tiradores reflectantes. Dimensiones y volumen: 29x42x15cm ≈ 18 l

**Calidad:** Exterior: 300D poliéster, Forro: 210D poliéster PU, Fondo: 1680D poliéster.



955



### City Backpack 040224

Mochila con un sinfín de posibilidades. Gran espacio de almacenaje con compartimento para ordenador de 15" o tablet. Compartimento frontal con organizador. Bolsillo trasero con cremallera para mayor seguridad. Cremalleras TPU con tiradores reflectantes. Dimensiones y volumen: 34,5x47x15,5cm ≈ 25 l

**Calidad:** Exterior: 300D poliéster, Forro: 210D poliéster PU, Fondo: 1680D poliéster.





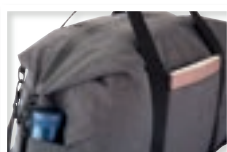
## Street Backpack 040223

Mochila con gran compartimento interior. Bolsillo frontal con cremallera y dos pequeños en los laterales. Bolsillo trasero para una seguridad extra. Cremalleras TPU con tiradores reflectantes. Dimensiones y volumen: 29,5x45,5x12cm ≈ 16 l

**Calidad:** Exterior: 300D poliéster, Forro: 210D poliéster PU, Fondo: 1680D poliéster.



955



955



## Weekend Duffle 040222

Bolsa de fin de semana con gran capacidad de almacenaje, bolsillo con cremallera y dos interiores. 2 bolsillos exteriores que cierran con Velcro. Cremalleras TPU con tiradores reflectantes. Dimensiones y volumen: 57x43x21cm ≈ 51,5 l

**Calidad:** Exterior: 300D poliéster, Forro: 210D poliéster PU, Fondo: 1680D poliéster.



955



## Laptop Bag 040221

Bolsa clásica para ordenador portátil de 15"o tablet, con gran espacio para papeles, carpetas u otras cosas que necesitas llevar. Bolsillo frontal y cremalleras TPU con tiradores reflectantes. Dimensiones y volumen: 42x33x9cm ≈ 12,5 l

**Calidad:** Exterior: 300D poliéster, Forro: 210D poliéster PU, Fondo: 1680D poliéster.



95



### Melange Daypack 040301

Mochila con cremallera SBS en el compartimento principal y en bolsillo exterior. Bolsillo lateral añade almacenaje. Asas ligeramente acolchadas y ajustables. Dimensiones y volumen: 28x42x12cm - 12L

**Calidad:** 600D Poliéster/TPE backing. Relleno: 100% Poliéster. Cremalleras SBS



### Melange Backpack 040302

Mochila urbana con compartimento principal y cierre con cinta, bolsillo lateral con cremallera SBS. El compartimento principal se cierra con dos cintas para que todas sus pertenencias queden fijas y no vayan de un lado a otro al moverse. Bolsillo lateral abierto proporciona almacenaje extra. Asas ligeramente acolchadas y ajustables. Dimensiones y volumen: 32x42x15cm - 20 L

**Calidad:** 600D Poliéster/TPE backing. Relleno: 100% Poliéster. Cremalleras SBS



95



95



### Melange Computer Case 040303

Maletín con compartimento principal acolchado y cremallera SBS. Bolsillo exterior con cremallera SBS añade opciones para tus documentos importantes. Asas para un fácil manejo.

Dimensiones y volúmen 36x26x3cm - 3L

**Calidad:** 600D Poliéster/TPE backing. Relleno: 100% Poliéster.  
Cremallera SBS.



95



### Melange Travel Bag 040304

Perfecta bolsa de fin de semana con un gran compartimento y un bolsillo frontal ambos con cremallera SBS. Viene con asas ajustables. Dimensiones y volúmen 48x22x26cm - 24L

**Calidad:** 600D Poliéster/TPE backing. Relleno: 100% Poliéster.  
Cremallera SBS





955



### Prestige Backpack 040311

Mochila con gran compartimento principal y dos bolsillos exteriores todos con cremallera SBS. Unos generosos bolsillos exteriores añaden mucho espacio. Costados y fondo con revestimiento PU para una mayor durabilidad. Asas acolchadas y ajustables. Dimensiones y volúmen 30x44x16cm - 18L

**Calidad:** 300D Poliéster/TPE backing - Revestimiento PU Relleno: 100% Poliéster . Cremallera SBS. Accesorios; Plata mate



955



### Prestige Briefcase 040313

Maletín con compartimento acolchado y bolsillo frontal ambos con cremalleras SBS. Costados y fondo con revestimiento PU para una mayor durabilidad. Dimensiones y volúmen: 39x31x9cm - 8L

**Calidad:** 300D Poliéster/TPE backing - Revestimiento PU Relleno: 100% Poliéster . Cremallera SBS. Accesorios; Plata mate



955



### Prestige Dufflebag 040312

Mochila con gran compartimento y bolsillo frontal ambos con cremallera SBS. Costados y fondo con revestimiento PU para una mayor durabilidad. Dimensiones y volúmen 50x27x23cm - 28L

**Calidad:** 300D Poliéster/TPE backing - Revestimiento PU Relleno: 100% Poliéster. Cremallera SBS. Accesorios; Plata mate



955



### Prestige Trolley 040314

Maleta perfecta para tus viajes según la IATA.

La trolley contiene un gran compartimento con cremallera SBS y cinta para impedir que tus cosas vayan de un lado a otro cuando te mueves. Gran bolsillo con cremallera en el interior. Bolsillo generoso en el exterior con cremallera SBS para un fácil acceso. Las asas pueden esconderse en el compartimento con cremallera para una mejor protección. Costados y fondo con revestimiento PU para una mayor durabilidad. Peso 1,8 kg dimensiones y volumen incluyendo asa y ruedas 35x54x19cm - 32L

**Calidad:** 300D Poliéster/TPE backing - Revestimiento PU Relleno: 100% Poliéster. Cremallera SBS. Accesorios; Metal en negro



### Prestige Toilet Case 040315

Perfecto complemento a tu maleta.

Neceser con compartimento con cremallera SBS y asa. Costados y fondo con revestimiento PU para una mayor durabilidad.

Dimensiones y volumen 25x15x19 -3L

**Calidad:** 300D Poliéster/TPE backing - Revestimiento PU Relleno: 100% Poliéster . Cremallera SBS. Accesorios; Plata mate



955



99



## 2.0 Backpack 040241

Mochila funcional en diseño contemporáneo, perfecta en la mayoría de ocasiones. Dos compartimentos grandes separados por uno interno para poder tener tu portátil protegido. El segundo compartimento tiene un bolsillo de malla, organizadores y anilla para el llavero. Bolsillo en la parte superior para un fácil acceso y bolsillo escondido en la parte trasera para tus objetos de valor. Su tira en la parte trasera la hace ideal para colocar a una trolley. Detalles reflectantes para ser visibles en la oscuridad.

Dimensiones y volumen: 45x31x20cm - 28L

**Calidad:** Shantung Pongee 100% poliéster con PU backing y PU coating



99



## 2.0 Cooler Backpack 040243

Perfecta para guardar tus bebidas o comida frías. Dos grandes compartimentos uno de ellos que funciona como refrigerador y el otro con bolsillo de malla. Bolsillo en la parte superior de fácil acceso. Viene con un abridor de botellas junto a la principal cremallera. detalles reflectantes para mayor visibilidad en la oscuridad. Dimensiones y volumen: 43,5x31x17cm -23L

**Calidad:** Shantung Pongee 100% poliéster con PU backing y PU coating





## 2.0 Daypack 040242

Mochila ligera y flexible para la actividad del día a día. Tres grandes compartimentos con un bolsillo adicional con cremallera. El tercer compartimento es accesible a través de una cremallera escondida bajo la correa. Dos bolsillos funcionales de fácil acceso uno en la parte superior y otro en la parte baja. La correa tiene una buena estabilidad para que la mochila quede estática con movimientos bruscos. Detalles reflectantes para hacerla visible en la oscuridad. Dimensiones y volumen: 41x23x13cm - 12 L

**Calidad:** 100% 150D poliéster con PU backing y PU coating.



99



99



## 2.0 Combi Bag 040250

Bolsa de padel que también funciona como mochila para una amplia variedad de usos. Asa en la parte superior y delantera. Correas para los hombros con dos anillos en D que cuentan con una correa para el esternón para brindar estabilidad cuando se está en movimiento. Dos grandes bolsillos laterales con cremallera, uno aislado, perfecto para bebidas frías y comida. Cremallera grande en forma de U para un acceso fácil y un embalaje rápido. Un compartimento ventilado para zapatos / toallas. Bolsillo superior con cremallera y gancho para llavero. Bolsillo de seguridad oculto detrás de las correas de los hombros y un bolsillo lateral de malla grande. Incluye detalles reflectantes.

**Calidad:** 100% Poliéster con respaldo y revestimiento de PU.



## 2.0 Duffel 040246

Versátil y con excelente ventilación. El principal compartimento tiene bolsillos con cremallera para una mejor organización. Se lleva con dos asas o con asa extraíble que lleva una hendidura para su tarjeta de visita. A los lados tiene compartimento para zapatos o toalla. Dimensiones y volúmen: 48x25,5x28,5cm -34L

**Calidad:** Shantung Pongee 100% poliéster con PU backing y PU coating



99



99



## 2.0 Computer Bag 040248

Elegante maleta de negocios para llevar el portátil. Tres compartimentos grandes con acolchado interno para proteger tu portátil. En el interior encontramos numerosos bolsillos organizadores para accesorios. Correa extraíble diagonal y con espacio para tarjeta identificativa. Dos asas acolchadas y dos bolsillos grandes exteriores con cremallera. Su correa en la parte trasera se puede añadir a cualquier trolley. Dimensiones y volumen: 40x32x11cm - 14L

**Calidad:** Shantung Pongee 100% poliéster con PU backing y PU coating





99



## 2.0 Travel Bag Small 040244

Pequeña maleta de viaje para viajes de fin de semana. El compartimento principal es accesible con una cremallera en forma de U. En el interior encontramos un bolsillo con cremallera. Correa extraíble a la que podemos adjuntar tarjeta identificativa. Se puede llevar fácilmente gracias al Velcro que nos ayuda a poder coger las dos asas. La maleta contiene un bolsillo a cada lado, un compartimento para zapatillas/toallas, y un bolsillo de malla. La parte trasera y frontal tienen ambas un bolsillo con cremallera. Dimensiones y volumen: 46x25x25cm - 29L

**Calidad:** Shantung Pongee 100% poliéster con PU backing y PU coating



99



## 2.0 Travel Bag Medium 040245

Maleta de viaje bastante espaciosa. El compartimento principal es accesible con una cremallera en U de fácil acceso. En el interior se encuentra un bolsillo organizador y un bolsillo de malla. Correa extraíble con espacio para poder poner tarjeta identificativa. Se lleva fácilmente gracias al Velcro para poder coger ambas asas. Dos asas extras laterales para poder llevar mejor. Contiene un bolsillo en ambos lados, compartimento para zapatillas/toalla. La parte frontal y trasera tiene cada una un bolsillo. Dimensiones y volumen: 53x31x28cm - 46 L

**Calidad:** Shantung Pongee 100% poliéster con PU backing y PU coating



99



## 2.0 Toilet Bag 040249

Moderno neceser lleno de bolsillos organizadores algunos de ellos con malla. Gran bolsillo con cremallera en la parte trasera para un fácil acceso. Contiene asa y un gancho para poder enganchar cuando esté abierto.  
Dimensiones y volumen: 25x19x10 - 5L

**Calidad:** Shantung Pongee 100% poliéster con PU backing y PU coating



99



## 2.0 Tote Bag 040247

Elegante bolsa de ordenador. Un compartimento grande con cremallera y funda acolchada para proteger el portátil. Dos grandes bolsillos con cremallera en el exterior. Se lleva con dos asas o con una correa desmontable con ranura para tarjetas de visita. Una bonita correa integrada en la parte trasera permite engancharla a una trolley. Dimensiones y volumen: 38x33x14,5cm -18L

**Calidad:** Shantung Pongee 100% poliéster con PU backing y PU coating





**Junior**

PAGE115

**Davis 024035**

Gorra sandwich con contraste en la visera y cierre ajustable.

**Calidad:** 100% Algodón peinado.**Peso:** 260 g/m<sup>2</sup>**Tallas:** Única**Classic Cap 024078**

Gorra clásica de 6 paneles en sarga. Ajuste de tamaño con velcro.

**Calidad:** 100% Algodón**Peso:** 250 g/m<sup>2</sup>**Tallas:** Única



### Texas Cap 024065

Gorra en twill (sarga) con ajuste de Velcro detrás.

**Calidad:** 100% Algodón  
**Peso:** 180 g/m<sup>2</sup>  
**Tallas:** Única



### Street Cap 024079

Gorra de 6 paneles de estilo urbano con visera plana. Ajuste de tamaño con cierre a presión.

**Calidad:** 100% algodón  
**Peso:** 250 g/m<sup>2</sup>  
**Tallas:** Única







554

95

92

99

### Melange Cap 024066

Gorra 6 paneles con material marengo contemporáneo. Solapa de velcro en la parte trasera para un mejor ajuste.

**Calidad:** 100% Poliéster  
**Peso:** 210 g/m<sup>2</sup>  
**Tallas:** Única



99

### Flexifit Cap 024067

Gorra 6 paneles en algodón twill con una banda ancha elástica para un ajuste perfecto.

**Calidad:** 97% Algodón 3% Elastan  
**Peso:** 230 g/m<sup>2</sup>  
**Tallas:** S/M 57cm L/XL 59cm



949



REFLECTIVE INDEX: 250

### Reflective Cap 024068

Gorra reflectante 6 paneles en malla color negro. Con solapa de velcro para un mayor ajuste.

**Calidad:** 50% Algodón, 50% Poliéster, malla 100% poliéster  
**Peso:** 320 g/m<sup>2</sup>  
**Tallas:** Única



580

75

203

955

99

### Milas 024137

Gorro de punto con pliegue y 4 costuras en la parte superior.

**Calidad:** 100% Acrílico

**Tallas:** Única



580

07

82

95

99

### Otto 024136

Gorro de punto de doble estructura con 4 costuras en la parte superior.

**Calidad:** 100% Acrílico

**Tallas:** Única



580

95

99

### Hubert 024128

Gorro de tejido de punto.

**Calidad:** 100% Acrílico

**Tallas:** Única



580

95

99

### Hubert Patch 024129

Gorro de tejido de punto. Patch frontal para marcaje.

**Calidad:** 100% Acrílico

**Tallas:** Única

## Hubert Patch Reflective 024135

Gorro de punto con hilo interno reflectante. Patch frontal para impresión (medidas 9,5 x 4,5 cm)

**Calidad:** 100% acrílico.  
**Tallas:** Única



REFLECTIVE INDEX: 250

949



REFLECTIVE INDEX: 250

949

## Hubert Reflective 024134

Gorro de punto con hilo interno reflectante.

**Calidad:** 100% acrílico.  
**Tallas:** Única



REFLECTIVE INDEX: 250

949



## Grover Reflective 024164

Gorro de punto fino con 6 costuras y forro interior de algodón con dos bandas reflectantes para una buena visibilidad. Índice reflectante: 250

**Calidad:** 100% Acrílico, forro 100% algodón  
**Tallas:** Única



REFLECTIVE INDEX: 250



35

55

580

00

99

### Moody 024133

Cuello versátil en polar. La costura es reflectante.

**Calidad:** 92% Poliéster, 8% Elastano  
**Peso:** 380 g/m<sup>2</sup>  
**Tallas:** Única



REFLECTIVE INDEX: 250



35

55

580

00

99

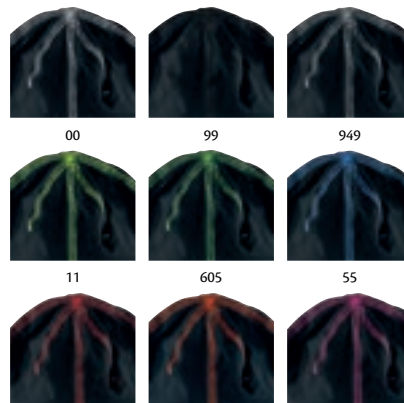
### George 024132

Gorro elástico en polar con 6 costuras reflectantes.

**Calidad:** 92% Poliéster, 8% Elastano  
**Peso:** 380 g/m<sup>2</sup>  
**Tallas:** Única



11



00

99

949

11

605

55

35

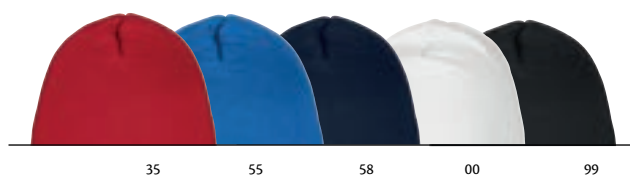
170

300

### Kyle 024131

Gorro en single jersey doble con 6 costuras.

**Calidad:** 95% Algodón / 5% Elastano single jersey  
**Peso:** 180 g/m<sup>2</sup>  
**Tallas:** Única



35 55 58 00 99

## Baily 024125

Gorro ligero y comfortable con forro interior suave adecuado para usar debajo de casco en un día frío.

**Calidad:** Tejido de punto 100% algodón con forro 100% en poliéster  
**Peso:** 180 g/m<sup>2</sup>  
**Tallas:** Única



00



55



35 605 170 11 55 580 300 00 955 99

## Saco 024130

Gorro single jersey con costuras de recubierto en la parte superior.

**Calidad:** 95% Algodón, 5% Elastano (antracita marengo [955]: 62% poliéster, 33% algodón, 5% elastano)  
**Peso:** 180 g/m<sup>2</sup>  
**Tallas:** Única



580



580

96

99

## Elastic Belt 024205

Cinturón elástico unisex en poliéster y hebilla metálica.

**Calidad:** 53% Poliéster, 47% goma en la parte elástica. PU en el cierre.  
 Hebilla: 100% aleación. Libre de Níquel.  
**Tallas:** 105 cm, 120 cm



### Zip puller 50-p 024201

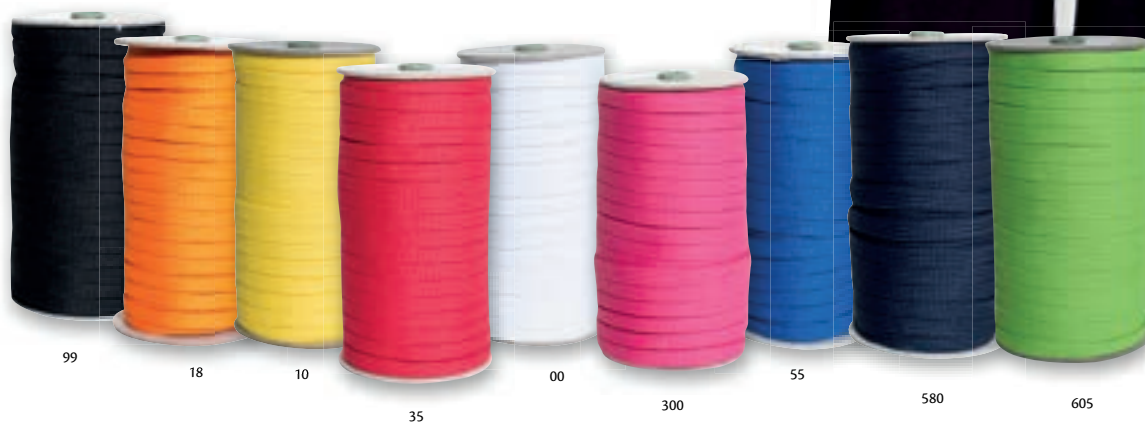
Tiradores básicos para combinar con nuestros diferentes modelos con cremallera.

**Calidad:** 100% poliéster  
**Tallas:** 50-p

### Drawstring 50 m 024200

Cordones en poliéster. 50 metros para aproximadamente 40 unidades.

**Calidad:** 100% poliéster  
**Tallas:** 50 m



# Estampación y bordado

*Hemos redactado una guía sencilla y corta, explicando las diferencias entre los métodos de marcaje utilizados en los diferentes productos textiles. El método a utilizar dependerá del producto y del resultado deseado.*



[ A ] **SERIGRAFÍA** – Impresión con pantalla. Es el método más sencillo, barato y generalmente el más habitual para la estampación. Utilizado en camisetas, felpas y otras prendas básicas.



[ B ] **TRANSFER** – Transferencia de una imagen en papel mediante calor y presión. Utilizado preferentemente para los mismos productos anteriormente citados, pero de resultado más perfilado y colores más limpios.



[ C ] **BORDADO DIRECTO** – Aplicación de una imagen mediante hilo. Crea una imagen de exclusividad y clase. Este método es excelente para chaquetas, género de punto y camisas.



[ D ] **BORDADO INDIRECTO** – Aplicación de etiquetas o parches bordados. Pueden ser almacenados para posteriores producciones de tiradas cortas.



[ E ] **TERMOGRABADO** – Método que aplasta el tejido estampándolo tridimensionalmente. El efecto es similar a un estampado invisible, discreto y exclusivo. Este método puede ser utilizado en la mayoría de los materiales pero preferentemente en algodón, poliéster y felpa.



# ¿Qué significa?

**ACRÍLICO** Tejido sintético ligero, caliente e hipoalérgico. Ver Fibras sintéticas

**CANVAS** Tejido extremadamente fuerte, habitualmente de algodón, muy utilizado en bolsas, zapatos y cuando se necesita robustez

**CVC** Como indican sus siglas en inglés (Chief Value Cotton) es un tejido mezcla de algodón de alta calidad y poliéster, siempre que el algodón represente más del 50%

**EASY CARE** Tratamiento físico y químico en el tejido para conseguir un planchado más fácil, a la vez que se reduce el arrugamiento con el uso

**ELASTÁN** Nombre común de una fibra sintética conocida por su gran elasticidad. La más conocida es la marca LYCRA®

**POLAR** Tejido habitualmente hecho de poliéster que destaca por su suavidad, transpirabilidad y calidez

**PRE-CURVADA** Prenda con patronaje adaptado a la forma del cuerpo

**PRE-ENCOGIDO** Tejido que ha sido encogido durante su fabricación, con objeto de minimizar su posterior encogimiento.

**GALGA** Unidad de medida referente a la finura de las máquinas de punto

**INTERLOCK** Tejido de punto muy utilizado en forros

**ALGODÓN PEINADO** Proceso al que se ha sometido el tejido para eliminar las fibras más cortas a fin de conseguir un tejido más liso, suave y resistente, a la vez que es más fácil de personalizar

**ALGODÓN CARDADO** A diferencia del algodón peinado, es más irregular y áspero.

**LYCRA®** Marca registrada de INVISTA. Ver ELASTAN.

**MICROPOLAR** Como la felpa pero con pelo más corto. Ver Polar.

**POLIAMIDA** Materia constitutiva de una serie de fibras textiles sintéticas, muy resistente y duradera

**OTOMAN** Es un tejido cuyo ligamento presenta relieves paralelos, generalmente fabricado en seda o mezcla

**PIQUÉ** Tejido normalmente utilizado en la confección de polos, se caracteriza por sus surcos visibles en relieve.

**POLIÉSTER** Es la fibra sintética más importante. Es ligero, resistente y no presenta arrugas

**POLIÉSTER TÉCNICO** Tejido de poliéster con alta capacidad de transpiración. Según la calidad tendrá mayor o menor transpirabilidad

**POPLIN** Tejido con alta densidad de trama y urdimbre

**PU** Abreviatura de Poliuretano. Resistente al agua y muy utilizado en chaquetas y bolsas

**FIBRA REGENERADA** Seda desarrollada a partir de celulosa. La más común es la viscosa

**PUNTO CANALÉ** Tejido con mayor elasticidad gracias a que alterna los puntos del derecho con los del revés

**RINGSPUN** Es la mejor técnica en la producción del hilo del tejido de algodón. Este sistema confiere al material mejor calidad en el color y mayor estabilidad al lavado.

**RIP-STOP** Es un nylon más fino y con refuerzos en el entretejido que le proporciona mayor resistencia

**SINGLE JERSEY** Tejido mayormente utilizado en la fabricación de camisetas

**SOFTSHELL** Membrana técnica con la capacidad de bloquear viento y agua, al mismo tiempo con capacidad de transpirar

**SPUN DYED** Proceso mediante el cual el pigmento es añadido en la misma fibra, reduciendo la cantidad de agua y productos químicos. Esta técnica es respetuosa con el medio ambiente y tiene una mayor solidez al color

**FIBRAS SINTÉTICAS** Son aquellas artificialmente producidas. Las más comunes son el poliéster, poliamida y acrílicas.

**TACTEL®** Microfibra con gran transpirabilidad, elástica y solidez al color. Marca registrada de Invista

**T/C** Abreviatura para mezcla poliéster/algodón, con al menos un 50% de poliéster

**TAFETAN** Tejido de aspecto suave y liso hecho de seda o fibras sintéticas

**TASLAN** Tejido obtenido de fibra de poliéster o poliamida que se caracteriza por una gran robustez y resistencia

**TUBULAR** Proceso de producción sin costura lateral

**SARGA** Tejido caracterizado por un tramado diagonal. Debido a su resistencia es muy utilizado en ropa de trabajo, tanto en pantalones como camisas

**VISCOSA** Fibra textil artificial procedentes de la celulosa. Ver fibras regeneradas

**VELCRO®** Marca de cierre tan conocida que se ha convertido en un nombre genérico para este tipo de producto

**WATERPROOF** Impermeable. A prueba de agua.

**WINDPROOF** Resistente a viento.

**WATER REPELLENT** Repelente al agua

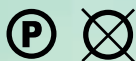
**BREATHABLE** Transpirable

# Instrucciones de Lavado

Todos los materiales, productos, métodos de producción y talleres utilizados en nuestras prendas nos aseguran una alta calidad, pero su duración depende, en gran medida, de su mantenimiento. En todas nuestras prendas hay claras instrucciones de mantenimiento, utilizando símbolos y textos universales sobre la mejor manera de tratar la prenda. A continuación, encontrarán una explicación de los símbolos más comunes.



La cubeta muestra que la prenda puede ser lavada a mano o a máquina, y el número indica la temperatura recomendada del agua. Debe utilizarse el ciclo normal de centrifugado. Es muy importante no lavar la prenda en agua demasiado fría o caliente. Por ejemplo, es mucho más fácil que una prenda destiña 60°C que a 40°C, dependiendo de los colorantes utilizados. Por lo tanto, siempre debe respetarse la temperatura indicada. Una cubeta con las aspas cruzadas significa que la prenda no debe ser lavada con agua.



Un círculo significa que la prenda debe ser lavada en seco. La letra dentro del círculo indica el producto químico a utilizar en el lavado en seco. Un círculo con las aspas cruzadas significa que no se permite lavado en seco.



El triángulo significa que la prenda puede ser lavada con lejía. Las letras Cl dentro del triángulo son el término químico de la lejía. El triángulo con las aspas cruzadas indica que la prenda no permite el uso de la lejía.



El símbolo del círculo dentro del cuadrado significa que la prenda puede ser secada en secadora. Este símbolo con aspas cruzadas significa que el secado a máquina no está permitido. Es muy importante que esta advertencia sea observada porque es el único método de secado que puede dañar la prenda fabricada con un tejido que no se acepta el secado a máquina.



La plancha indica que la prenda puede ser planchada al vapor. El número de puntos muestra la intensidad del planchado.

- Planchado caliente (máximo 200°C)
- Planchado templado (máximo 150°C)
- Planchado frío (máximo 110°C)

Una plancha tachada indica que la prenda no debe ser planchada al vapor. Evítese planchar las prendas estampadas (incluso por su reverso).



## Preparación anterior al lavado de las prendas:

- Elija el lavado acorde a sus instrucciones.
- Lavar por separado colores oscuros.
- Siga los consejos de dosificación indicados por el fabricante del detergente-

Si tiene alguna pregunta sobre el mantenimiento de la prenda, no dude en ponerse en contacto con nosotros.

## Símbolos



El símbolo es utilizado para tejidos resistentes al agua.



Resistente al viento y agua, Transpirable.



Resistente al viento.



Costuras termoselladas.



Reflectante



Protección a los rayos UltraVioleta.



Spun dyed



Algodón orgánico



Sin PVC



Fibras sintéticas recicladas



Novedad para esta temporada.



Modelo mujer.



Modelo hombre

**Junior**

Modelo infantil.



Easy Care. Tratamiento que facilita el planchado.



Color Alta Visibilidad.



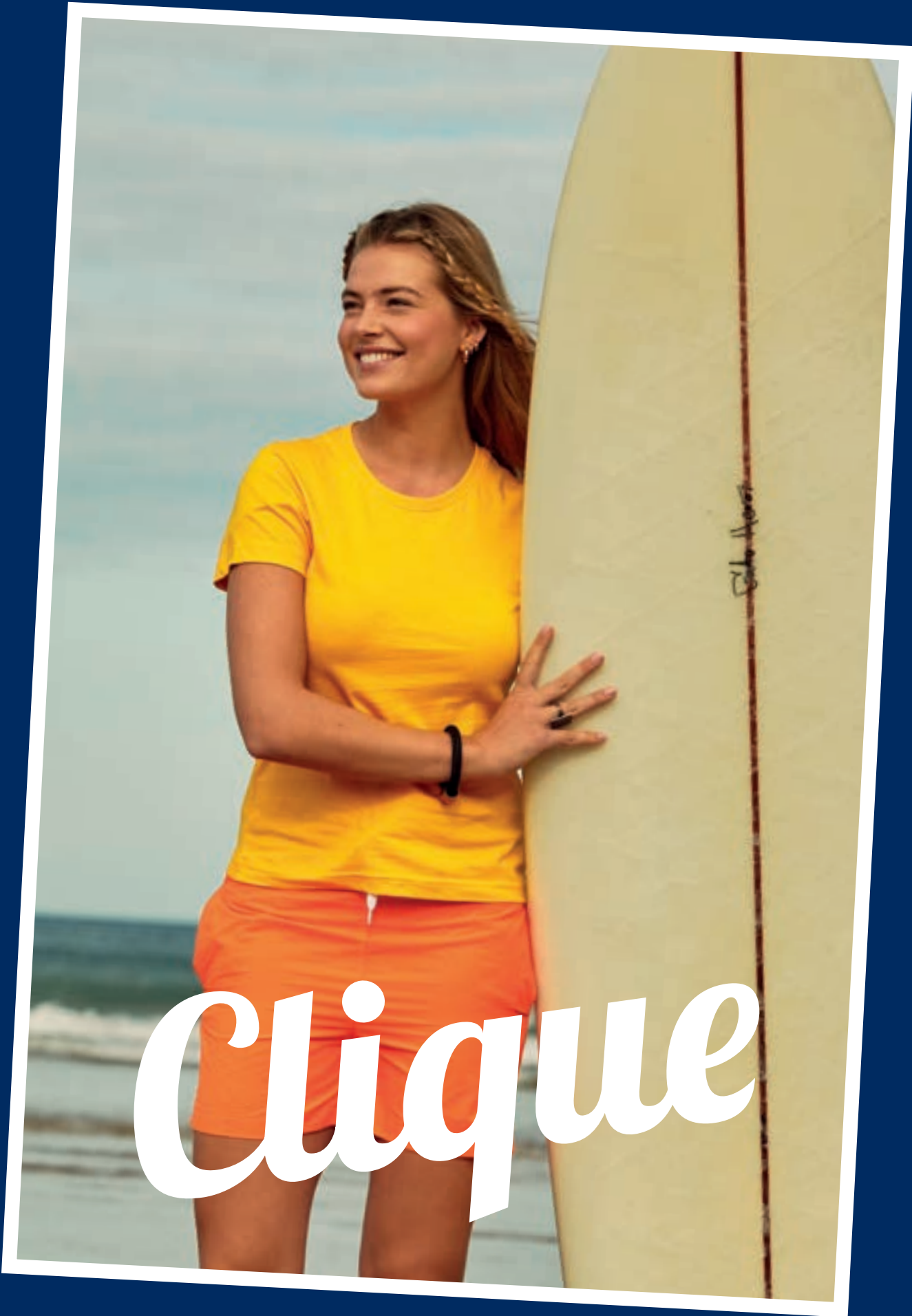
Nuevo color para esta temporada.



Color de mujer

# COLORES

00	blanco	51	azul celeste	676	verde jaspeado
01	offwhite	510	azul brillante	68	verde botella
04	kaki	511	azul neón	71	verde militar
07	blanco roto	54	azul turquesa	75	fog green
10	limón	55	azul real	815	beige claro
11	amarillo alta visibilidad	554	marino marengo	82	arena
101	amarillo neón	56	cobalto	820	café con leche
170	naranja alta visibilidad	565	azul jaspeado	825	café
171	naranja neón	57	azul claro	90	gris
175	naranja	570	azul pastel	91	gris piedra
18	naranja rojizo	58	azul marino	92	gris ceniza
19	burned orange	580	marino oscuro	925	nature melange
203	frosted pink	593	azul polar	94	gris plata
211	rosa neón	595	azul metal	945	dark grey
215	rosa pastel	600	verde visibilidad	947	gris reflectante
216	heather	605	verde manzana	949	reflectante
250	rosa brillante	611	verde neón	95	gris jaspeado
300	cereza chicle	615	verde pastel	955	antracita jaspeado
35	rojo	62	verde bandera	956	gris metal
38	burdeos	66	hunter green	96	antracita
44	lila brillante	67	verde pistacho	99	negro



*Clique*

**INDEX**

**A**  
Amarillo .....028219.....35  
Ambition Half Zip .....021075.....63  
Ambition Roundneck .....021074.....62  
Ambition-T .....029376.....23  
Ambition-T Women .....029377.....23  
Arden .....029318.....16  
Arock .....020903.....90  
Aston .....021174.....69  
Astoria .....028273.....36  
Austin .....028272.....36

**B**  
Backpack .....040103.....118  
Backpack II .....040207.....118  
Baily .....024125.....140  
Basic Active Cardigan .....021016.....56  
Basic Active Cardigan Junior .....021068.....110  
Basic Active Half Zip Junior .....021072.....110  
Basic Active Hoody .....021011.....54  
Basic Active Hoody Full Zip .....021014.....56  
Basic Active Hoody Full Zip Women .....021015.....56  
Basic Active Hoody Junior .....021067.....110  
Basic Active Half Zip .....021013.....57  
Basic Active Pants .....021017.....56  
Basic Active Pants Junior .....021069.....112  
Basic Active Polo .....028254.....34  
Basic Active Roundneck .....021010.....54  
Basic Active Shorts .....022053.....71  
Basic Active Shorts Junior .....022055.....112  
Basic Active-T .....029038.....20  
Basic Active-T Junior .....029037.....106  
Basic Active-T Women .....029039.....20  
Basic Active-T L/S .....029040.....20  
Basic Active-T L/S Women .....029041.....20  
Basic Backpack .....040161.....117  
Basic Backpack Reflective .....040164.....116  
Basic Bag .....040162.....117  
Basic Cardigan .....021038.....42  
Basic Cardigan Junior .....021028.....108  
Basic Cardigan Women .....021039.....42  
Basic Half Zip .....021033.....42  
Basic Hoody .....021031.....40  
Basic Hoody Full Zip .....021034.....43  
Basic Hoody Full Zip Women .....021035.....43  
Basic Hoody Junior .....021021.....109  
Basic Micro Fleece Jacket .....023914.....76  
Basic Micro Fleece Jacket Women .....023915.....76  
Basic Pants .....021037.....43  
Basic Pants Junior .....021027.....108  
Basic Polar Fleece Jacket .....023901.....76  
Basic Polar Fleece Vest .....023902.....76  
Basic Polo .....028230.....25  
Basic Polo L/S Junior .....028233.....107  
Basic Polo Women .....028231.....25  
Basic Polo L/S Pocket .....028235.....26  
Basic Polo Pocket .....028255.....26  
Basic Polo S/S Junior .....028232.....107  
Basic Polo Sweater .....021032.....43  
Basic Rain Jacket .....029029.....84  
Basic Roundneck .....021030.....40  
Basic Roundneck Junior .....021020.....108  
Basic-T .....029030.....7  
Basic-T Junior .....029032.....105  
Basic-T L/S .....029033.....8  
Basic-T L/S Women .....029034.....8  
Basic-T V-neck .....029035.....8  
Basic-T Women .....029031.....7  
Bend .....022054.....71  
Bomber .....020955.....91  
Brooklyn .....029006.....15

**C**  
Cambridge .....027310.....68  
Cargo Pocket .....022042.....73  
Cargo Pocket Stretch .....022045.....73  
Carolina L/S .....029319.....17  
Carolina S/S .....029317.....17  
Carolina Tanktop .....029307.....18  
City Backpack .....040224.....120  
Clare .....027955.....66  
Clark .....027950.....66  
Classic Cap .....024078.....133  
Classic Cardigan .....021048.....46  
Classic Cardigan Women .....021049.....46  
Classic Half Zip .....021043.....46  
Classic Hoody .....021041.....45  
Classic Hoody Full Zip .....021044.....45  
Classic Hoody Full Zip Women .....021045.....45  
Classic Hoody Women .....021042.....45  
Classic Lincoln L/S .....028245.....29  
Classic Lincoln S/S .....028244.....29  
Classic Marion L/S .....028247.....29  
Classic Marion S/S .....028246.....29  
Classic OC Polo .....028264.....27  
Classic OC Polo Women .....028265.....27  
Classic OC-T .....029364.....10  
Classic OC-T Junior .....029362.....106  
Classic OC-T Women .....029365.....10  
Classic Rain Jacket .....020939.....84  
Classic Roundneck .....021040.....45  
Classic Shell Jacket .....0200923.....88  
Classic Shell Jacket Women .....0200924.....88  
Classic Softshell Hoody .....0200912.....79  
Classic Softshell Hoody Women .....0200917.....79  
Classic Softshell Jacket .....0200910.....78  
Classic Softshell Jacket Junior .....0200909.....113  
Classic Softshell Jacket Women .....0200915.....78  
Classic Softshell Vest .....0200911.....78

Classic Softshell Vest Women .....0200916.....78  
Classic Tanktop .....029367.....18  
Classic-T .....029320.....8  
Colorado .....020931.....99  
Colorado Women .....020932.....99  
Conrad .....028274.....36  
Craig .....021053.....65  
Creston .....020913.....100  
Custer .....020933.....93  
Custer Women .....020934.....93

**D**  
Davis .....024035.....133  
Davis Kids .....024036.....115  
Derby-T .....029342.....14  
Derby-T Women .....029343.....14  
Drawstring 50 m .....024200.....141  
Ducan .....021055.....65  
Dumas .....020998.....99  
Dumas Women .....020999.....99

**E**  
Elastic Belt .....024205.....140  
Elgin .....029411.....19  
Eskie .....020996.....101  
Ezel .....029460.....19

**F**  
Fashion Top Women .....029005.....16  
Flexifit Cap .....024067.....135

**G**  
Garland .....027321.....69  
George .....024132.....139  
Gerry .....021051.....65  
Grayland .....020980.....83  
Grayland Women .....020981.....83  
Grover Reflective .....024164.....138

**H**  
Haines .....023946.....77  
Haines Women .....023947.....77  
Hardy .....020961.....87  
Hardy Reflective .....020964.....84  
Harper .....021019.....53  
Hayden .....021024.....58  
Hayden Women .....021025.....58  
Heavy Premium Polo .....028260.....30  
Heavy Premium Polo Women .....028261.....30  
Helix .....021018.....53  
Hobart .....021022.....58  
Hobart Women .....021023.....58  
Hollis .....022057.....71  
Hubert .....024128.....137  
Hubert Reflective .....024134.....138  
Hubert Patch .....024129.....137  
Hubert Patch Reflective .....024135.....138  
Hudson .....020976.....96  
Hudson Junior .....020905.....115  
Hudson Women .....020977.....96  
Hudson Vest .....020974.....96  
Hudson Vest Women .....020975.....96

**I**  
Ice Sport-T .....029336.....23  
Ice-T .....029334.....22  
Ice-T Women .....029335.....22  
Idaho .....0200976.....94  
Idaho Junior .....0200905.....115  
Idaho Women .....0200977.....94  
Idaho Vest .....0200974.....94  
Idaho Vest Women .....0200975.....94

**K**  
Katy .....029305.....17  
Kenai .....022046.....75  
Kenai Women .....022047.....75  
Key West .....020956.....87  
Kingslake .....020970.....102  
Kingslake Women .....020972.....102  
Kyle .....024131.....139

**L**  
Laptop Bag .....040221.....121  
Lemont .....020918.....96  
Lemont Women .....020919.....96  
Libby .....027347.....69  
Lincoln .....028204.....29  
Lindy .....020985.....100  
Loris .....021046.....53  
Loris Women .....021047.....53

**M**  
Malamute .....020997.....102  
Manhattan .....028250.....33  
Manhattan L/S .....028252.....33  
Manhattan Women .....028251.....33  
Manhattan L/S Women .....028253.....33  
Marietta .....028277.....34  
Melange Backpack .....040302.....122  
Melange Cap .....024066.....135  
Melange Computer Case .....040303.....123  
Melange Daypack .....040301.....122  
Melange Travel Bag .....040304.....123  
Miami Hoody .....0210131.....39  
Miami Hoody Full Zip .....0210134.....39  
Miami Roundneck .....0210130.....39  
Milas .....024137.....136  
Milford Jacket .....020927.....82  
Milford Jacket Women .....020928.....82  
Moody .....024133.....139

**N**  
Neon-T .....029345.....20  
Neon-T Junior .....029347.....106  
Neon-T Women .....029346.....20  
New Alpena .....028223.....37  
New Classic-T .....029360.....9  
New Classic-T Women .....029361.....9  
New Conway .....028222.....37

Newport .....020969.....90  
Newton .....028237.....37  
Newton Women .....028239.....37  
Nome .....029314.....22

**O**  
Oakdale .....021062.....60  
Oakdale Women .....021063.....60  
Odessa .....021066.....61  
Orlando .....029430.....19  
Orlando Women .....029431.....19  
Ottawa .....021064.....61  
Ottawa Women .....021065.....61  
Otto Hat .....024136.....137  
Over-T .....029390.....11  
Oxford .....027311.....69

**P**  
Padded Hoody Softshell .....020952.....81  
Padded Hoody Softshell Women .....020953.....81  
Padded Softshell Jacket .....0200954.....80  
Padded Softshell Jacket Women .....0200957.....80  
Padded Softshell Junior .....0200906.....114  
Padded Softshell Vest .....020958.....80  
Padded Softshell Vest Women .....020959.....80  
Premium Active-T .....029338.....21  
Premium Active-T Women .....029339.....21  
Premium Fashion-T .....029348.....13  
Premium Fashion-T Women .....029349.....13  
Premium Fashion-T L/S .....029358.....13  
Premium Fashion-T L/S Women .....029359.....13  
Premium Long-T .....029356.....12  
Premium OC Cardigan .....021006.....51  
Premium OC Cardigan Women .....021007.....51  
Premium OC Hoody .....021002.....48  
Premium OC Hoody Full Zip .....021004.....50  
Premium OC Hoody Full Zip Women .....021005.....50  
Premium OC Hoody Women .....021003.....48  
Premium OC Pants .....021008.....51  
Premium OC Pants Women .....021009.....51  
Premium OC Roundneck .....021000.....48  
Premium OC Roundneck Women .....021001.....48  
Premium-T .....029340.....13  
Premium-T Women .....029341.....13  
Prestige Backpack .....040311.....124  
Prestige Briefcase .....040313.....124  
Prestige Dufflebag .....040312.....124  
Prestige Toilet Case .....040315.....125  
Prestige Trolley .....040314.....125

**R**  
Raglan-T .....029326.....22  
Reflective Cap .....024068.....135  
Roll-Up Backpack .....040220.....120

**S**  
Saco .....024130.....140  
Sanders .....010177.....83  
Seattle .....028242.....37  
Seattle Women .....028243.....37  
Sebring .....020902.....75  
Single Jersey Polo .....028280.....26  
Slub Tanktop Women .....029351.....18  
Slub-T .....029352.....14  
Slub-T Women .....029353.....14  
Smart Backpack .....040163.....117  
Smart Backpack Reflective .....040165.....116  
Sparta .....010179.....83  
Sportbag .....040208.....119  
Stafford .....020901.....89  
Street Backpack .....040223.....121  
Street Cap .....024079.....134  
Stretch Premium Polo .....028240.....30  
Stretch Premium Polo L/S .....028262.....31  
Stretch Premium Polo Women .....028241.....30  
Stretch Premium Polo Women L/S .....028263.....31  
Stretch Shirt L/S .....027960.....66  
Stretch Shirt L/S Women .....027961.....66  
Stretch-T .....029344.....14

**T**  
Texas Cap .....024065.....134

**U**  
Utah Jacket .....020942.....93  
Utah Jacket Women .....020943.....93  
Utah Vest .....020940.....93  
Utah Vest Women .....020941.....93

**V**  
Venice .....022064.....70

**W**  
Waco .....020923.....89  
Waco Women .....020924.....89  
Webster .....020936.....87  
Weekend Duffel .....040222.....121  
Weston .....020989.....90  
Willmar .....0200964.....85  
Willmar Junior .....0200963.....113  
Willmar Women .....0200965.....85

**Z**  
Zip puller 50-p .....024201.....141

**0-9**  
2-in-1 bag 42L .....040235.....118  
2-in-1 bag 75L .....040236.....118  
2.0 Backpack .....040241.....126  
2.0 Combi Bag .....040250.....128  
2.0 Computer Bag .....040248.....129  
2.0 Cooler Backpack .....040243.....126  
2.0 Daypack .....040242.....127  
2.0 Duffel .....040246.....129  
2.0 Toilet Bag .....040249.....131  
2.0 Tote Bag .....040247.....131  
2.0 Travel Bag Medium .....040245.....130  
2.0 Travel Bag Small .....040244.....130  
5-Pocket Stretch .....022040.....72  
5-Pocket Stretch Women .....022041.....72  
5-Pocket Stretch Light .....022043.....72

**INDEX**

<sup>®</sup> CLIQUE

*Your complete promowear supplier*

